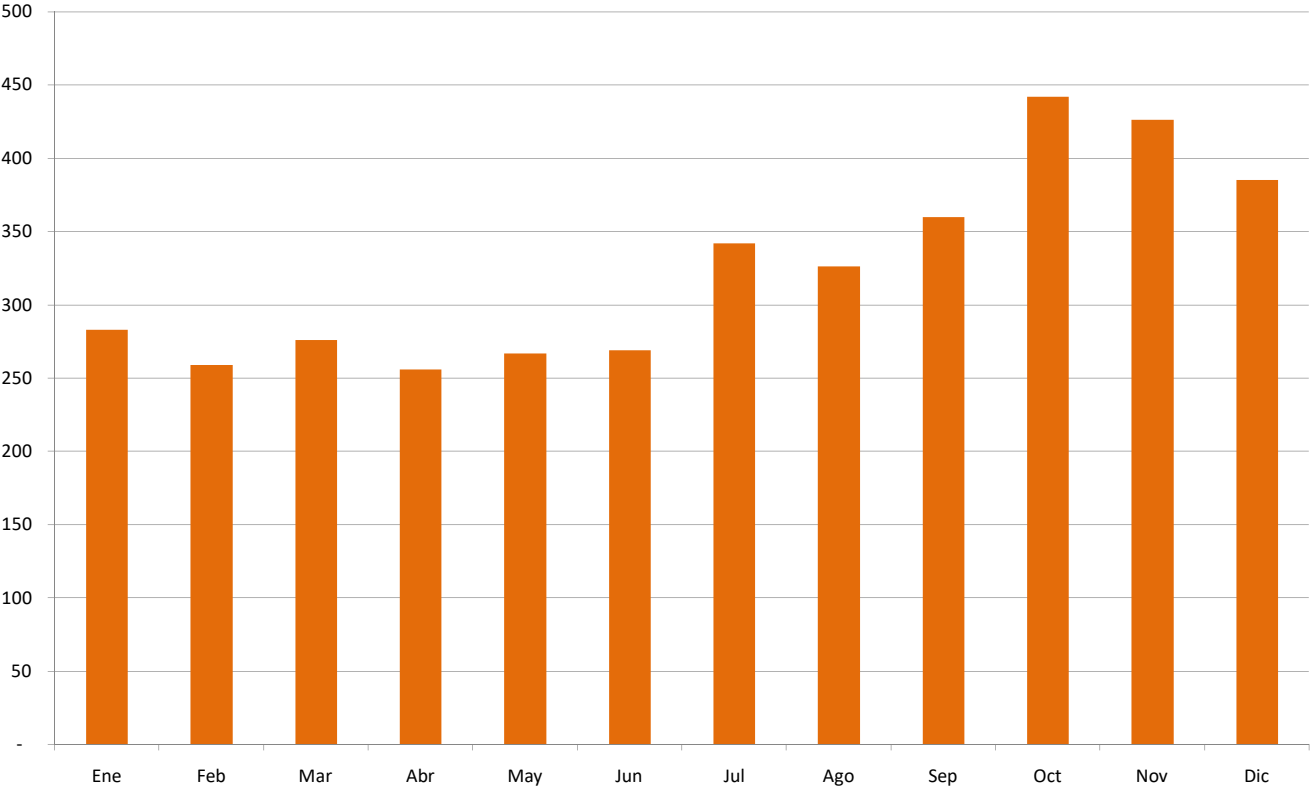


**RESIDENCIAS PERMANENTES INICIADAS  
POR INSPECTORÍAS**

**CUADRO 8.01**

INSPECTORÍAS	Ene	Feb	Mar	Abr	May	Jun	Jul	Ago	Sep	Oct	Nov	Dic	Total
Artigas	-	1	2	-	-	-	2	4	-	2	2	-	13
Bella Unión	2	-	-	-	-	-	-	-	-	-	-	-	2
Carmelo	1	2	7	4	-	11	6	7	11	6	21	13	89
Central	241	231	220	191	221	223	267	244	272	311	273	250	2.944
Chuy	6	2	6	3	6	2	6	4	6	4	11	7	63
Ciudad de la Costa	-	-	-	4	5	5	7	12	7	16	17	10	83
Colonia	5	2	10	13	6	6	16	12	17	30	31	26	174
Durazno	1	-	1	2	3	1	4	4	2	2	2	-	22
Fray Bentos	-	-	3	-	-	-	1	3	3	1	1	-	12
Melo - Aceguá	-	1	-	3	4	-	1	5	-	4	4	4	26
Mercedes	1	1	1	1	-	3	3	1	-	-	-	3	14
Nueva Palmira	-	-	2	1	1	4	-	1	4	-	1	4	18
Paysandú	3	1	-	1	-	-	1	-	4	-	3	1	14
Piriápolis	2	-	2	7	11	1	3	9	7	20	16	18	96
Maldonado	15	13	18	13	5	4	19	10	23	35	35	45	235
Río Branco	1	1	-	-	-	3	1	-	-	-	-	2	8
Rivera	5	3	4	8	5	4	5	8	3	5	8	2	60
Salto	-	1	-	5	-	2	-	2	1	6	1	-	18
<b>Total</b>	<b>283</b>	<b>259</b>	<b>276</b>	<b>256</b>	<b>267</b>	<b>269</b>	<b>342</b>	<b>326</b>	<b>360</b>	<b>442</b>	<b>426</b>	<b>385</b>	<b>3.891</b>



**RESIDENCIAS PERMANENTES INICIADAS  
POR NACIONALIDAD**
**CUADRO 8.02**

NACIONALIDADES	Ene	Feb	Mar	Abr	May	Jun	Jul	Ago	Sep	Oct	Nov	Dic	Total
Alemana	26	22	13	16	11	14	4	27	10	40	38	17	238
Andorrana	-	-	-	-	-	-	-	-	-	1	-	-	1
Angolense	-	-	-	-	-	1	-	-	-	-	-	-	1
Armenia	-	-	-	-	-	-	-	-	-	-	3	-	3
Australiana	2	5	-	-	-	-	1	1	-	-	1	-	10
Austriaca	1	4	-	-	3	1	-	1	-	6	4	7	27
Bangladesha	-	1	-	-	-	-	-	-	-	-	-	-	1
Belarus	-	-	-	-	-	-	-	-	-	1	2	-	3
Belga	-	-	1	6	1	2	1	-	-	-	-	-	11
Boliviana	-	-	-	-	-	1	-	-	-	-	-	-	1
Británica	-	2	-	4	2	-	3	2	1	3	1	9	27
Búlgara	-	-	-	-	-	-	-	-	1	-	1	-	2
Canadiense	-	5	8	2	2	-	1	6	2	2	5	6	39
Checa	2	-	-	-	-	-	-	-	1	2	-	-	5
China	1	1	-	1	2	2	2	-	4	4	8	4	29
Chipriota	-	-	-	-	-	1	-	-	-	-	-	-	1
Colombiana	-	-	-	-	-	-	-	-	-	1	-	-	1
Congoleña	-	-	-	-	-	2	-	-	-	-	-	-	2
Costa Marfilense	-	-	-	-	-	-	-	-	-	-	-	2	2
Costarricense	1	-	1	-	-	2	-	-	1	-	-	-	5
Cubana	159	164	147	147	149	150	231	211	221	258	188	214	2.239
Dominicana	4	-	2	3	4	2	9	7	8	9	5	4	57
Egipcia	-	1	-	-	-	-	-	-	-	1	-	-	2
Eslovaca	2	-	4	-	-	-	-	1	-	-	1	-	8
Española	12	6	12	11	11	9	11	3	9	9	9	11	113
Estadounidense	16	13	37	23	30	29	29	27	40	33	70	51	398
Estona	-	-	2	3	-	-	-	1	-	-	-	-	6
Filipina	-	-	-	-	-	-	-	1	-	-	1	-	2
Finlandesa	-	-	-	-	-	-	-	-	1	-	-	-	1
Francesa	5	2	-	6	3	3	4	1	3	5	4	3	39
Georgiana	-	-	-	-	-	2	1	-	-	-	1	-	4
Griega	-	-	2	-	-	1	-	-	-	1	-	-	4
Guatemalteca	2	-	-	1	-	3	-	3	3	-	-	-	12
Haitiana	-	-	-	-	-	-	-	1	-	-	-	-	1
Holandesa	-	1	2	1	4	1	3	-	-	1	2	2	17
Hondureña	-	-	-	-	1	-	-	1	-	2	-	1	5
Húngara	-	1	-	-	1	-	1	-	-	-	2	-	5
India	2	2	6	6	5	-	5	-	11	5	2	2	46
Irlandesa	-	1	-	-	-	-	-	-	-	-	-	-	1
Israelí	2	1	-	-	-	-	-	-	-	3	-	-	6
Italiana	4	3	-	3	2	2	3	3	1	4	3	1	29
Jamaicana	-	-	-	-	-	-	3	-	-	-	-	-	3
Japonesa	1	-	-	-	2	1	2	-	-	-	-	-	6
Keniana	1	-	-	-	-	-	-	-	-	-	-	-	1
Kirguistán	-	-	-	-	-	1	-	-	-	-	-	-	1
Letona	-	-	1	-	-	-	-	-	-	-	-	-	1
Libanesa	2	-	-	-	1	-	-	1	-	-	-	1	5
Maltesa	1	-	-	-	-	-	-	-	-	-	-	-	1
Marroquí	-	-	-	-	1	-	-	-	-	-	-	-	1
Mexicana	4	3	10	7	13	5	4	4	1	3	12	1	67
Nicaragüense	-	-	3	-	-	2	-	3	1	-	-	-	10
Nigeriana	-	1	-	-	-	-	2	-	-	-	-	-	3
Pakistaní	2	1	-	-	1	-	-	1	-	1	1	1	8
Panameña	-	3	-	1	-	-	-	1	-	1	1	1	8
Peruana	-	-	-	-	-	-	-	-	-	-	1	-	1
Polaca	-	1	-	1	1	-	-	-	-	4	-	2	9
Portuguesa	-	1	1	-	-	-	-	-	-	-	-	1	3
Rumana	-	-	-	1	-	-	-	-	-	-	2	-	3
Rusa	24	8	14	6	11	25	14	9	28	35	47	31	252
Salvadoreña	3	3	6	-	2	1	1	2	5	3	2	6	34
Sanctobaleña	-	-	-	1	-	-	-	-	-	-	-	-	1
Serbia	-	-	-	-	-	-	1	-	-	-	-	-	1
Sirí	1	-	-	-	2	-	-	-	-	-	-	-	3
Sudafricana	-	-	-	-	1	-	-	4	-	-	2	-	7
Sueca	1	-	-	-	-	-	-	-	-	-	-	-	1
Suiza	1	2	2	2	-	-	1	-	4	1	-	3	16
Surcoreana	-	-	-	1	1	1	-	-	-	-	-	1	4
Tailandesa	-	-	-	-	-	-	1	-	-	-	-	1	2
Timor Oriental	-	-	-	-	-	-	1	-	-	-	-	-	1

RESIDENCIAS PERMANENTES INICIADAS  
POR NACIONALIDAD

CUADRO 8.02

NACIONALIDADES	Ene	Feb	Mar	Abr	May	Jun	Jul	Ago	Sep	Oct	Nov	Dic	Total
Tunecina	-	-	-	2	-	-	1	-	-	-	-	-	3
Turca	-	-	2	-	-	1	-	3	2	-	2	-	10
Ucraniana	-	1	-	1	-	4	2	1	2	3	5	1	20
Vietnamita	1	-	-	-	-	-	-	-	-	-	-	-	1
Total	283	259	276	256	267	269	342	326	360	442	426	385	3.891

**RESIDENCIAS PERMANENTES INICIADAS  
POR SEXO SEGÚN NACIONALIDAD**

**CUADRO 8.03**

NACIONALIDADES	FEMENINO		MASCULINO		TOTAL
	(Nº)	(%)	(Nº)	(%)	
Alemana	97	4,93%	141	7,33%	238
Andorrana	1	0,05%	-	0,00%	1
Angolense	-	0,00%	1	0,05%	1
Armenia	1	0,05%	2	0,10%	3
Australiana	4	0,20%	6	0,31%	10
Austriaca	17	0,86%	10	0,52%	27
Bangladesha	-	0,00%	1	0,05%	1
Belarus	2	0,10%	1	0,05%	3
Belga	5	0,25%	6	0,31%	11
Boliviana	-	0,00%	1	0,05%	1
Británica	10	0,51%	17	0,88%	27
Búlgara	-	0,00%	2	0,10%	2
Canadiense	12	0,61 %	27	1,40%	39
Checa	1	0,05 %	4	0,21%	5
China	10	0,51 %	19	0,99%	29
Chipriota	1	0,05 %	-	0,00%	1
Colombiana	1	0,05 %	-	0,00%	1
Congoleña	-	0,00 %	2	0,10%	2
Costa Marfilense	-	0,00 %	2	0,10%	2
Costarricense	2	0,10 %	3	0,16%	5
Cubana	1.237	62,86 %	1.002	52,11%	2.239
Dominicana	35	1,78 %	22	1,14%	57
Egipcia	-	0,00 %	2	0,10%	2
Eslovaca	3	0,15 %	5	0,26%	8
Española	55	2,79 %	58	3,02%	113
Estadounidense	170	8,64 %	228	11,86%	398
Estonia	1	0,05 %	5	0,26%	6
Filipina	1	0,05 %	1	0,05%	2
Finlandesa	1	0,05 %	-	0,00%	1
Francesa	19	0,97 %	20	1,04%	39
Georgiana	2	0,10 %	2	0,10%	4
Griega	3	0,15 %	1	0,05%	4
Guatemalteca	10	0,51 %	2	0,10%	12
Haitiana	1	0,05 %	-	0,00%	1
Holandesa	2	0,10 %	15	0,78%	17
Hondureña	2	0,10 %	3	0,16%	5
Húngara	2	0,10 %	3	0,16%	5
India	25	1,27 %	21	1,09%	46
Irlandesa	-	0,00 %	1	0,05%	1
Israelí	1	0,05 %	5	0,26%	6
Italiana	12	0,61 %	17	0,88%	29
Jamaicana	1	0,05 %	2	0,10%	3
Japonesa	3	0,15 %	3	0,16%	6
Keniana	1	0,05 %	-	0,00%	1
Kirguistán	1	0,05 %	-	0,00%	1
Letona	-	0,00 %	1	0,05%	1
Libanesa	-	0,00 %	5	0,26%	5
Maltesa	-	0,00 %	1	0,05%	1
Marroquí	-	0,00 %	1	0,05%	1
Mexicana	39	1,98 %	28	1,46%	67
Nicaragüense	5	0,25 %	5	0,26%	10
Nigeriana	1	0,05 %	2	0,10%	3
Pakistaní	2	0,10 %	6	0,31%	8
Panameña	5	0,25 %	3	0,16%	8
Peruana	1	0,05 %	-	0,00%	1
Polaca	5	0,25 %	4	0,21%	9
Portuguesa	2	0,10 %	1	0,05%	3
Rumana	2	0,10 %	1	0,05%	3
Rusa	120	6,10 %	132	6,86%	252
Salvadoreña	11	0,56 %	23	1,20%	34
Sancristobaleña	1	0,05 %	-	0,00%	1
Serbia	-	0,00 %	1	0,05%	1
Siria	-	0,00 %	3	0,16%	3
Sudafricana	2	0,10 %	5	0,26%	7
Sueca	-	0,00 %	1	0,05%	1
Suiza	5	0,25 %	11	0,57%	16

**RESIDENCIAS PERMANENTES INICIADAS  
POR SEXO SEGÚN NACIONALIDAD**

**CUADRO 8.03**

NACIONALIDADES	FEMENINO		MASCULINO		TOTAL
	(Nº)	(%)	(Nº)	(%)	
Surcoreana	1	0,05%	3	0,16%	4
Tailandesa	1	0,05%	1	0,05%	2
Timor Oriental	-	0,00%	1	0,05%	1
Tunecina	-	0,00%	3	0,16%	3
Turca	4	0,20%	6	0,31%	10
Ucraniana	8	0,41%	12	0,62%	20
Vietnamita	1	0,05%	-	0,00%	1
TOTAL	1.968	100,00%	1.923	100,00%	3.891

**RESIDENCIAS PERMANENTES INICIADAS  
POR RANGO ETARIO SEGÚN NACIONALIDAD**
**CUADRO 8.04**

NACIONALIDADES	Menores de 18		Entre 18-29 Años		Entre 30-65		Más de 65 Años		Total
	(Nº)	(%)	(Nº)	(%)	(Nº)	(%)	(Nº)	(%)	
Alemana	39	6,09%	26	4,35%	141	6,26%	32	7,98%	238
Andorrana	-	0,00%	-	0,00%	1	0,04%	-	0,00%	1
Angolense	-	0,00%	-	0,00%	1	0,04%	-	0,00%	1
Armenia	-	0,00%	2	0,33%	1	0,04%	-	0,00%	3
Australiana	2	0,31%	2	0,33%	3	0,13%	3	0,75%	10
Austria	4	0,63%	7	1,17%	14	0,62%	2	0,50%	27
Bangladesh	-	0,00%	-	0,00%	1	0,04%	-	0,00%	1
Belarus	-	0,00%	2	0,33%	1	0,04%	-	0,00%	3
Belga	1	0,16%	4	0,67%	6	0,27%	-	0,00%	11
Boliviana	1	0,16%	-	0,00%	-	0,00%	-	0,00%	1
Británica	3	0,47%	3	0,50%	21	0,93%	-	0,00%	27
Búlgara	-	0,00%	-	0,00%	2	0,09%	-	0,00%	2
Canadiense	2	0,31%	4	0,67%	27	1,20%	6	1,50%	39
Checa	-	0,00%	1	0,17%	4	0,18%	-	0,00%	5
China	-	0,00%	5	0,84%	24	1,07%	-	0,00%	29
Chipriota	-	0,00%	-	0,00%	1	0,04%	-	0,00%	1
Colombiana	-	0,00%	1	0,17%	-	0,00%	-	0,00%	1
Congoleña	-	0,00%	1	0,17%	1	0,04%	-	0,00%	2
Costa Marfilense	-	0,00%	2	0,33%	-	0,00%	-	0,00%	2
Costarricense	-	0,00%	1	0,17%	3	0,13%	1	0,25%	5
Cubana	447	69,84%	279	46,66%	1.262	56,04%	251	62,59%	2.239
Dominicana	37	5,78%	6	1,00%	12	0,53%	2	0,50%	57
Egiptia	-	0,00%	1	0,17%	1	0,04%	-	0,00%	2
Eslovaca	-	0,00%	-	0,00%	7	0,31%	1	0,25%	8
Española	7	1,09%	34	5,69%	58	2,58%	14	3,49%	113
Estadounidense	27	4,22%	41	6,86%	265	11,77%	65	16,21%	398
Estonia	1	0,16%	-	0,00%	5	0,22%	-	0,00%	6
Filipina	-	0,00%	2	0,33%	-	0,00%	-	0,00%	2
Finlandesa	-	0,00%	-	0,00%	1	0,04%	-	0,00%	1
Francesa	2	0,31%	6	1,00%	26	1,15%	5	1,25%	39
Georgiana	-	0,00%	2	0,33%	2	0,09%	-	0,00%	4
Griega	-	0,00%	1	0,17%	3	0,13%	-	0,00%	4
Guatemalteca	1	0,16%	4	0,67%	7	0,31%	-	0,00%	12
Haitiana	-	0,00%	1	0,17%	-	0,00%	-	0,00%	1
Holandesa	-	0,00%	3	0,50%	13	0,58%	1	0,25%	17
Hondureña	-	0,00%	1	0,17%	4	0,18%	-	0,00%	5
Húngara	-	0,00%	3	0,50%	2	0,09%	-	0,00%	5
India	10	1,56%	13	2,17%	23	1,02%	-	0,00%	46
Irlandesa	-	0,00%	1	0,17%	-	0,00%	-	0,00%	1
Israelí	-	0,00%	1	0,17%	5	0,22%	-	0,00%	6
Italiana	5	0,78%	8	1,34%	14	0,62%	2	0,50%	29
Jamaicana	-	0,00%	3	0,50%	-	0,00%	-	0,00%	3
Japonesa	2	0,31%	1	0,17%	3	0,13%	-	0,00%	6
Keniana	-	0,00%	-	0,00%	1	0,04%	-	0,00%	1
Kirguistán	-	0,00%	1	0,17%	-	0,00%	-	0,00%	1
Letona	-	0,00%	-	0,00%	1	0,04%	-	0,00%	1
Libanesa	-	0,00%	3	0,50%	2	0,09%	-	0,00%	5
Maltesa	-	0,00%	-	0,00%	1	0,04%	-	0,00%	1
Marroquí	-	0,00%	-	0,00%	1	0,04%	-	0,00%	1
Mexicana	10	1,56%	18	3,01%	36	1,60%	3	0,75%	67
Nicaragüense	-	0,00%	9	1,51%	1	0,04%	-	0,00%	10
Nigeriana	-	0,00%	3	0,50%	-	0,00%	-	0,00%	3
Pakistaní	-	0,00%	5	0,84%	2	0,09%	1	0,25%	8
Panameña	2	0,31%	2	0,33%	4	0,18%	-	0,00%	8
Peruana	-	0,00%	-	0,00%	1	0,04%	-	0,00%	1
Polaca	-	0,00%	2	0,33%	7	0,31%	-	0,00%	9
Portuguesa	-	0,00%	-	0,00%	2	0,09%	1	0,25%	3
Rumana	-	0,00%	-	0,00%	2	0,09%	1	0,25%	3
Rusa	23	3,59%	57	9,53%	167	7,42%	5	1,25%	252
Salvadoreña	3	0,47%	15	2,51%	16	0,71%	-	0,00%	34
Sancristobaleña	1	0,16%	-	0,00%	-	0,00%	-	0,00%	1
Serbia	-	0,00%	1	0,17%	-	0,00%	-	0,00%	1
Siria	-	0,00%	3	0,50%	-	0,00%	-	0,00%	3
Sudafricana	-	0,00%	-	0,00%	7	0,31%	-	0,00%	7
Sueca	-	0,00%	-	0,00%	1	0,04%	-	0,00%	1
Suiza	3	0,47%	1	0,17%	8	0,36%	4	1,00%	16

**RESIDENCIAS PERMANENTES INICIADAS  
POR RANGO ETARIO SEGÚN NACIONALIDAD**

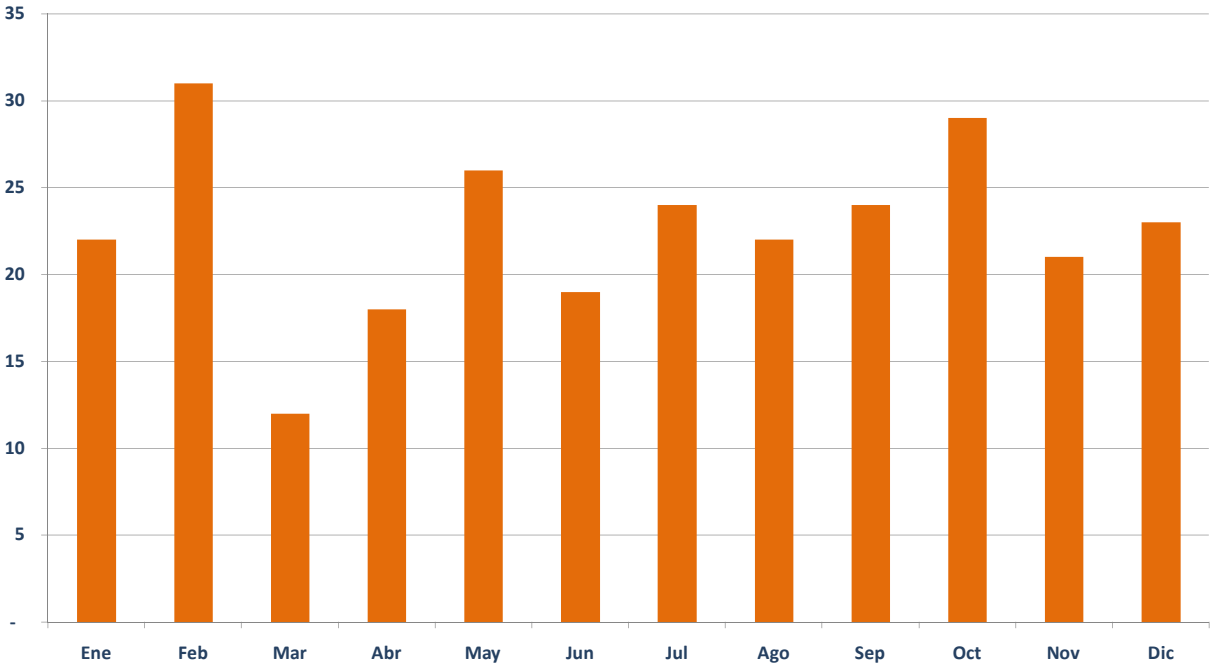
**CUADRO 8.04**

NACIONALIDADES	Menores de 18		Entre 18-29 Años		Entre 30-65		Más de 65 Años		Total
	(Nº)	(%)	(Nº)	(%)	(Nº)	(%)	(Nº)	(%)	
Surcoreana	2	0,31%	2	0,33%	-	0,00%	-	0,00%	4
Tailandesa	-	0,00%	-	0,00%	2	0,09%	-	0,00%	2
Tímor Oriental	-	0,00%	-	0,00%	1	0,04%	-	0,00%	1
Tunecina	2	0,31%	-	0,00%	1	0,04%	-	0,00%	3
Turca	-	0,00%	1	0,17%	8	0,36%	1	0,25%	10
Ucraniana	3	0,47%	3	0,50%	14	0,62%	-	0,00%	20
Vietnamita	-	0,00%	-	0,00%	1	0,04%	-	0,00%	1
Total	640	100,00%	598	100,00%	2.252	100,00%	401	100,00%	3.891

RESIDENCIAS PERMANENTES CON VÍNCULO CON URUGUAYO INICIADAS  
POR INSPECTORÍA

CUADRO 8.05

INSPECTORÍAS	Ene	Feb	Mar	Abr	May	Jun	Jul	Ago	Sep	Oct	Nov	Dic	Total
Artigas	-	-	-	-	1	-	-	-	-	-	-	-	1
Bella Unión	-	-	1	1	-	-	-	2	1	1	-	1	7
Carmelo	1	-	-	-	-	-	-	-	1	-	-	1	3
Central	14	20	6	13	16	10	13	13	9	17	14	11	156
Chuy	-	4	1	2	1	2	1	1	1	2	1	3	19
Ciudad de la Costa	-	-	-	1	-	2	2	2	1	3	1	2	14
Colonia	2	1	1	-	2	1	3	1	3	-	1	-	15
Durazno	-	-	-	-	1	-	-	-	1	1	-	-	3
Fray Bentos	-	-	-	-	2	1	1	-	-	-	-	1	5
Melo - Aceguá	-	-	-	-	1	-	-	-	-	1	-	1	3
Mercedes	-	-	-	-	-	-	-	-	-	1	-	-	1
Paysandú	1	2	-	-	-	-	1	-	-	-	-	-	4
Piriápolis	-	-	-	-	1	-	-	2	-	-	1	1	5
Maldonado	3	2	-	-	-	1	-	-	2	2	2	2	14
Río Branco	1	-	-	-	-	-	-	-	-	-	-	-	1
Rivera	-	2	2	-	1	1	1	-	-	-	1	-	8
Salto	-	-	1	1	-	1	2	1	5	1	-	-	12
Total	22	31	12	18	26	19	24	22	24	29	21	23	271





**RESIDENCIAS PERMANENTES CON VÍNCULO CON URUGUAYO INICIADAS  
POR NACIONALIDAD**

**CUADRO 8.06**

NACIONALIDADES	Ene	Feb	Mar	Abr	May	Jun	Jul	Ago	Sep	Oct	Nov	Dic	Total
Albanesa	-	-	-	-	-	1	-	-	-	-	-	-	1
Alemana	1	1	1	-	-	-	2	-	-	1	-	-	6
Argentina	3	2	2	3	4	4	4	3	3	2	-	3	33
Australiana	-	-	1	-	-	-	-	-	-	-	-	-	1
Austríaca	-	-	-	-	-	-	-	1	-	-	-	-	1
Bangladesha	-	-	-	-	1	-	-	-	-	-	-	-	1
Boliviana	-	-	-	-	-	1	-	-	-	-	-	-	1
Brasileña	-	6	4	1	3	3	2	1	1	2	3	3	29
Británica	1	-	-	-	-	-	-	-	1	-	-	-	2
Camboyana	-	-	-	-	1	-	-	-	-	-	-	-	1
Canadiense	-	2	-	-	1	-	-	-	-	-	-	1	4
Chilena	-	-	-	1	1	-	-	-	-	-	-	1	3
China	-	-	-	-	-	-	-	1	-	-	-	-	1
Colombiana	1	1	1	-	1	-	1	1	3	1	-	-	10
Costarricense	1	-	-	1	-	-	-	-	-	-	-	-	2
Cubana	6	4	-	1	3	1	5	2	7	8	7	1	45
Danesa	-	-	-	-	-	-	-	-	-	-	1	-	1
Dominicana	-	1	-	5	4	-	2	2	-	-	-	-	14
Ecuatoriana	-	-	-	2	-	-	-	-	-	-	-	-	2
Egipcia	-	-	-	-	-	-	1	3	-	1	-	-	5
Española	1	3	-	1	1	2	1	1	2	2	-	1	15
Estadounidense	1	2	1	2	1	1	1	1	3	4	4	6	27
Filipina	-	-	-	-	-	-	-	-	-	1	-	-	1
Francesa	2	2	-	-	1	-	-	2	-	-	-	-	7
Hondureña	-	-	-	-	-	-	-	1	-	1	-	-	2
India	-	-	-	-	-	-	2	-	-	-	-	1	3
Israelí	1	-	-	-	-	-	-	-	-	-	-	-	1
Italiana	-	1	1	-	1	-	-	-	-	1	1	1	6
Letona	-	-	-	-	-	-	-	-	-	-	-	1	1
Lituana	-	-	-	-	-	-	-	-	-	1	-	-	1
Mexicana	2	2	1	-	2	1	-	2	1	2	-	-	13
Nicaragüense	-	-	-	-	-	-	-	-	1	-	-	-	1
Panameña	-	-	-	-	-	-	-	-	-	-	1	-	1
Paraguaya	-	-	-	-	-	-	1	-	-	-	-	1	2
Peruana	-	1	-	1	-	-	-	-	-	-	-	-	2
Polaca	-	1	-	-	-	-	-	-	-	-	-	-	1
Rusa	-	-	-	-	-	2	-	-	-	1	2	3	8
Salvadoreña	1	-	-	-	-	-	-	-	1	-	-	-	2
Serbia	-	1	-	-	-	-	-	-	-	-	-	-	1
Sudafricana	-	-	-	-	-	-	-	1	-	-	-	-	1
Sueca	1	-	-	-	-	-	-	-	-	-	-	-	1
Suiza	-	-	-	-	-	-	-	-	-	-	1	-	1
Tunecina	-	1	-	-	-	-	-	-	-	-	-	-	1
Venezolana	-	-	-	-	-	3	2	-	1	1	1	-	8
Vietnamita	-	-	-	-	1	-	-	-	-	-	-	-	1
<b>Total</b>	<b>22</b>	<b>31</b>	<b>12</b>	<b>18</b>	<b>26</b>	<b>19</b>	<b>24</b>	<b>22</b>	<b>24</b>	<b>29</b>	<b>21</b>	<b>23</b>	<b>271</b>

**RESIDENCIAS PERMANENTES CON VÍNCULO CON URUGUAYO INICIADAS  
POR SEXO SEGÚN NACIONALIDAD**

**CUADRO 8.07**

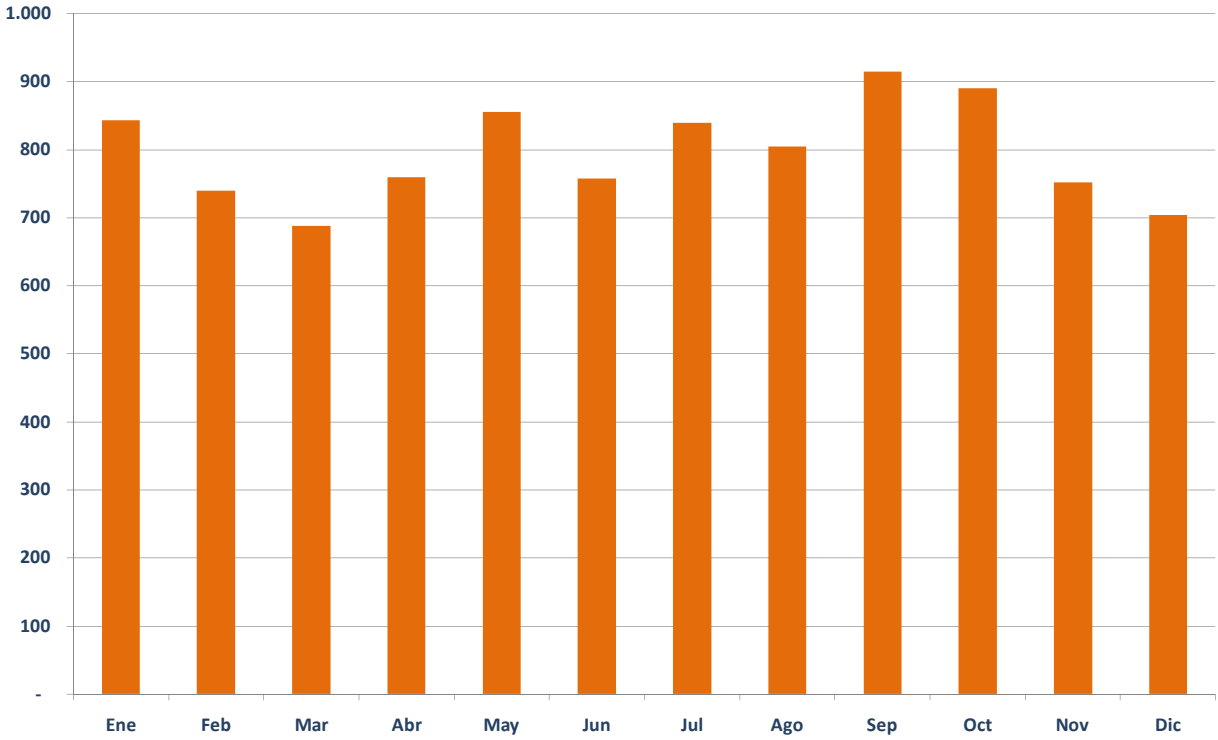
NACIONALIDADES	FEMENINO		MASCULINO		Tot. Gral
	(Nº)	(%)	(Nº)	(%)	
Albanesa	-	0,00%	1	0,79%	1
Alemana	4	2,78%	2	1,57%	6
Argentina	20	13,89%	13	10,24%	33
Australiana	-	0,00%	1	0,79%	1
Austriaca	-	0,00%	1	0,79%	1
Bangladesha	1	0,69%	-	0,00%	1
Boliviana	-	0,00%	1	0,79%	1
Brasileña	23	15,97%	6	4,72%	29
Británica	-	0,00%	2	1,57%	2
Camboyana	1	0,69%	-	0,00%	1
Canadiense	-	0,00%	4	3,15%	4
Chilena	2	1,39%	1	0,79%	3
China	-	0,00 %	1	0,79%	1
Colombiana	7	4,86%	3	2,36%	10
Costarricense	1	0,69%	1	0,79%	2
Cubana	18	12,50%	27	21,26%	45
Danesa	1	0,69%	-	0,00%	1
Dominicana	8	5,56%	6	4,72%	14
Ecuatoriana	1	0,69%	1	0,79%	2
Egipcia	2	1,39%	3	2,36%	5
Española	7	4,86%	8	6,30%	15
Estadounidense	9	6,25%	18	14,17%	27
Filipina	1	0,69%	-	0,00%	1
Francesa	3	2,08%	4	3,15%	7
Hondureña	1	0,69 %	1	0,79%	2
India	2	1,39%	1	0,79%	3
Israelí	-	0,00%	1	0,79%	1
Italiana	2	1,39%	4	3,15%	6
Letona	1	0,69%	-	0,00%	1
Lituana	1	0,69%	-	0,00%	1
Mexicana	10	6,94%	3	2,36%	13
Nicaragüense	1	0,69%	-	0,00%	1
Panameña	1	0,69%	-	0,00%	1
Paraguaya	2	1,39%	-	0,00%	2
Peruana	2	1,39%	-	0,00%	2
Polaca	-	0,00%	1	0,79%	1
Rusa	5	3,47 %	3	2,36%	8
Salvadoreña	1	0,69%	1	0,79%	2
Serbia	-	0,00%	1	0,79%	1
Sudafricana	-	0,00%	1	0,79%	1
Sueca	-	0,00%	1	0,79%	1
Suiza	1	0,69%	-	0,00%	1
Tunecina	-	0,00%	1	0,79%	1
Venezolana	4	2,78%	4	3,15%	8
Vietnamita	1	0,69%	-	0,00%	1
Total general	144	100,00%	127	100,00%	271

**RESIDENCIAS PERMANENTES CON VÍNCULO CON URUGUAYO INICIADAS  
POR RANGO ETARIO SEGÚN NACIONALIDAD**

**CUADRO 8.08**

NACIONALIDADES	Menores de 18		Entre 18-29 Años		Entre 30-65		Más de 65 Años		Total
	(Nº)	(%)	(Nº)	(%)	(Nº)	(%)	(Nº)	(%)	
Albanesa	-	0,00%	1	2,86%	-	0,00%	-	0,00%	1
Alemana	1	2,86%	-	0,00%	4	2,34%	1	3,33%	6
Argentina	4	11,43%	2	5,71%	21	12,28%	6	20,00%	33
Australiana	-	0,00%	-	0,00%	1	0,58%	-	0,00%	1
Austríaca	-	0,00%	-	0,00%	1	0,58%	-	0,00%	1
Bangladesha	-	0,00%	-	0,00%	1	0,58%	-	0,00%	1
Boliviana	-	0,00%	-	0,00%	1	0,58%	-	0,00%	1
Brasileña	1	2,86%	7	20,00%	20	11,70%	1	3,33%	29
Británica	-	0,00%	-	0,00%	2	1,17%	-	0,00%	2
Camboyana	-	0,00%	-	0,00%	1	0,58%	-	0,00%	1
Canadiense	1	2,86%	-	0,00%	1	0,58%	2	6,67%	4
Chilena	-	0,00%	1	2,86%	1	0,58%	1	3,33%	3
China	-	0,00%	-	0,00%	1	0,58%	-	0,00%	1
Colombiana	-	0,00%	4	11,43%	6	3,51%	-	0,00%	10
Costarricense	-	0,00%	1	2,86%	1	0,58%	-	0,00%	2
Cubana	14	40,00%	6	17,14%	24	14,04%	1	3,33%	45
Danesa	-	0,00%	-	0,00%	1	0,58%	-	0,00%	1
Dominicana	7	20,00%	1	2,86%	6	3,51%	-	0,00%	14
Ecuatoriana	-	0,00%	-	0,00%	2	1,17%	-	0,00%	2
Egipcia	1	2,86%	-	0,00%	4	2,34%	-	0,00%	5
Española	-	0,00%	4	11,43%	8	4,68%	3	10,00%	15
Estadounidense	-	0,00%	1	2,86%	17	9,94%	9	30,00%	27
Filipina	-	0,00%	1	2,86%	-	0,00%	-	0,00%	1
Francesa	-	0,00%	1	2,86%	4	2,34%	2	6,67%	7
Hondureña	-	0,00%	-	0,00%	2	1,17%	-	0,00%	2
India	-	0,00%	-	0,00%	3	1,75%	-	0,00%	3
Israelí	-	0,00%	-	0,00%	1	0,58%	-	0,00%	1
Italiana	-	0,00%	-	0,00%	5	2,92%	1	3,33%	6
Letona	-	0,00%	-	0,00%	1	0,58%	-	0,00%	1
Lituana	-	0,00%	-	0,00%	1	0,58%	-	0,00%	1
Mexicana	1	2,86%	1	2,86%	11	6,43%	-	0,00%	13
Nicaragüense	-	0,00%	-	0,00%	1	0,58%	-	0,00%	1
Panameña	-	0,00%	-	0,00%	1	0,58%	-	0,00%	1
Paraguaya	-	0,00%	-	0,00%	2	1,17%	-	0,00%	2
Peruana	-	0,00%	-	0,00%	2	1,17%	-	0,00%	2
Polaca	-	0,00%	-	0,00%	1	0,58%	-	0,00%	1
Rusa	4	11,43%	-	0,00%	4	2,34%	-	0,00%	8
Salvadoreña	-	0,00%	-	0,00%	2	1,17%	-	0,00%	2
Serbia	-	0,00%	-	0,00%	1	0,58%	-	0,00%	1
Sudafricana	-	0,00%	-	0,00%	1	0,58%	-	0,00%	1
Sueca	-	0,00%	-	0,00%	1	0,58%	-	0,00%	1
Suiza	-	0,00%	-	0,00%	-	0,00%	1	3,33%	1
Tunecina	-	0,00%	-	0,00%	-	0,00%	1	3,33%	1
Venezolana	1	2,86%	4	11,43%	2	1,17%	1	3,33%	8
Vietnamita	-	0,00%	-	0,00%	1	0,58%	-	0,00%	1
<b>Total</b>	<b>35</b>	<b>100,00%</b>	<b>35</b>	<b>100,00%</b>	<b>171</b>	<b>100,00%</b>	<b>30</b>	<b>100,00%</b>	<b>271</b>

INSPECTORÍAS	Ene	Feb	Mar	Abr	May	Jun	Jul	Ago	Sep	Oct	Nov	Dic	TOTAL
Artigas	32	26	21	29	29	27	27	25	30	34	23	25	328
Bella Unión	5	4	2	5	15	17	12	11	13	12	2	5	103
Carmelo	14	9	9	11	28	12	12	8	8	15	11	12	149
Central	535	502	448	504	525	488	531	490	558	513	445	395	5.934
Chuy	24	23	25	13	17	23	27	21	10	21	10	16	230
Ciudad de la Costa	-	-	-	5	10	7	17	9	15	14	10	9	96
Colonia	39	22	27	28	39	36	26	30	31	37	17	18	350
Consulado Uruguayo en Paraguay	-	-	-	-	-	1	2	-	-	-	-	5	8
Durazno	11	-	7	10	8	12	4	7	6	3	6	1	75
Fray Bentos	8	6	4	3	6	2	-	6	1	3	5	4	48
Melo - Aceguá	14	14	12	18	19	13	30	10	21	18	22	22	213
Mercedes	4	4	6	7	10	3	7	10	8	6	9	4	78
No corresponde	-	-	-	-	1	-	-	-	-	-	-	-	1
Nueva Palmira	3	4	6	1	6	2	1	2	-	7	3	2	37
Paysandú	7	9	12	8	8	3	9	16	17	5	7	7	108
Piriápolis	10	9	11	17	13	6	14	26	32	32	27	30	227
Maldonado	52	40	40	44	45	45	59	56	82	94	74	88	719
Río Branco	23	14	21	15	23	18	21	22	21	24	28	27	257
Rivera	48	41	23	32	42	32	32	40	46	49	42	29	456
Salto	14	12	14	9	11	10	8	15	15	3	11	5	127
Total	843	739	688	759	855	757	839	804	914	890	752	704	9.544



**RESIDENCIAS PERMANENTES MERCOSUR INICIADAS  
POR NACIONALIDAD**

**CUADRO 8.10**

NACIONALIDADES	Ene	Feb	Mar	Abr	May	Jun	Jul	Ago	Sep	Oct	Nov	Dic	Total
Argentina	246	196	193	204	235	213	215	225	242	220	198	181	2.568
Boliviana	25	18	46	61	57	35	43	35	45	27	27	22	441
Brasileña	276	215	173	189	186	217	236	209	253	309	262	254	2.779
Chilena	23	16	17	14	23	13	15	22	14	5	11	10	183
Colombiana	82	69	52	69	96	64	58	78	87	69	49	56	829
Ecuatoriana	21	15	20	11	12	25	19	32	11	8	8	10	192
Guyanesa	-	-	-	-	1	-	3	-	-	-	-	-	4
Paraguaya	18	24	28	38	61	55	83	52	81	75	48	35	598
Peruana	50	54	43	62	51	40	69	42	39	38	35	37	560
Surinam	-	-	-	-	-	-	-	-	-	-	-	1	1
Venezolana	102	132	116	111	133	95	98	109	142	139	114	98	1.389
Total	843	739	688	759	855	757	839	804	914	890	752	704	9.544

**RESIDENCIAS PERMANENTES MERCOSUR INICIADAS  
POR SEXO SEGÚN NACIONALIDAD**

**CUADRO 8.11**

NACIONALIDADES	FEMENINO		MASCULINO		Total
	(Nº)	(%)	(Nº)	(%)	
Argentina	1.271	30,44%	1.297	24,16%	2.568
Boliviana	151	3,62%	290	5,40%	441
Brasileña	1.062	25,44%	1.717	31,98%	2.779
Chilena	86	2,06%	97	1,81%	183
Colombiana	340	8,14%	489	9,11%	829
Ecuatoriana	89	2,13%	103	1,92%	192
Guyanesa	1	0,02%	3	0,06%	4
Paraguaya	221	5,29%	377	7,02%	598
Peruana	264	6,32%	296	5,51%	560
Surinam	-	0,00%	1	0,02%	1
Venezolana	690	16,53%	699	13,02%	1.389
Total	4.175	100,00%	5.369	100,00%	9.544

**RESIDENCIAS PERMANENTES MERCOSUR INICIADAS  
POR RANGO ETARIO SEGUN NACIONALIDAD**

**CUADRO 8.12**

NACIONALIDADES	Menores de 18		Entre 18-29 Años		Entre 30-65		Más de 65 Años		Total
	(Nº)	(%)	(Nº)	(%)	(Nº)	(%)	(Nº)	(%)	
Argentina	285	28,64%	666	25,46%	1.484	27,11%	133	28,91%	2.568
Boliviana	55	5,53%	166	6,35%	216	3,95%	4	0,87%	441
Brasileña	249	25,03%	515	19,69%	1.791	32,72%	224	48,70%	2.779
Chilena	32	3,22%	34	1,30%	111	2,03%	6	1,30%	183
Colombiana	88	8,84%	296	11,31%	431	7,88%	14	3,04%	829
Ecuatoriana	31	3,12%	64	2,45%	94	1,72%	3	0,65%	192
Guyanesa	-	0,00%	1	0,04%	3	0,05%	-	0,00%	4
Paraguaya	23	2,31%	236	9,02%	335	6,12%	4	0,87%	598
Peruana	82	8,24%	188	7,19%	278	5,08%	12	2,61%	560
Surinam	-	0,00%	-	0,00%	1	0,02%	-	0,00%	1
Venezolana	150	15,08%	450	17,20%	729	13,32%	60	13,04%	1.389
Total	995	100,00%	2.616	100,00%	5.473	100,00%	460	100,00%	9.544

RESIDENCIAS PERMANENTES POR ARRAIGO LABORAL INICIADAS  
POR NACIONALIDAD

CUADRO 8.13

NACIONALIDADES	Ene	Feb	Mar	Abr	May	Jun	Jul	Ago	Sep	Oct	Nov	Dic	Total
Bangladesha	-	1	-	-	-	-	-	-	-	-	-	-	1
Cubana	327	325	294	270	356	370	416	431	494	472	437	425	4.617
Dominicana	18	12	8	2	8	11	7	20	17	15	10	14	142
Haitiana	-	-	-	-	1	1	-	-	-	-	-	-	2
Marroquí	1	-	-	-	-	-	-	1	-	-	-	-	2
Senegalesa	1	-	-	-	-	-	-	1	-	-	-	-	2
Total	347	338	302	272	365	382	423	453	511	487	447	439	4.766

\* A partir de octubre de 2024 se incorporan las Residencias por Arraigo Laboral y Reunificación Familiar, de carácter permanente.

RESIDENCIAS PERMANENTES POR ARRAIGO LABORAL INICIADAS  
POR SEXO SEGÚN NACIONALIDAD

CUADRO 8.14

NACIONALIDADES	FEMENINO		MASCULINO		Total
	(Nº)	(%)	(Nº)	(%)	
Bangladesha	-	0,00%	1	0,04%	1
Cubana	1.967	96,37%	2.650	97,25%	4.617
Dominicana	74	3,63%	68	2,50%	142
Haitiana	-	0,00%	2	0,07%	2
Marroquí	-	0,00%	2	0,07%	2
Senegalesa	-	0,00%	2	0,07%	2
Total	2.041	100,00%	2.725	100,00%	4.766

\* A partir de octubre de 2024 se incorporan las Residencias por Arraigo Laboral y Reunificación Familiar, de carácter permanente.

RESIDENCIAS PERMANENTES POR ARRAIGO LABORAL INICIADAS  
POR RANGO ETARIO SEGÚN NACIONALIDAD

CUADRO 8.15

NACIONALIDADES	Menores de 18		Entre 18-29 Años		Entre 30-65		Más de 65 Años		Total
	(Nº)	(%)	(Nº)	(%)	(Nº)	(%)	(Nº)	(%)	
Bangladesha	-	0,00%	-	0,00%	1	0,03%	-	0,00%	1
Cubana	2	100,00%	1.162	96,83%	3.429	96,86%	24	100,00%	4.617
Dominicana	-	0,00%	36	3,00%	106	2,99%	-	0,00%	142
Haitiana	-	0,00%	2	0,17%	-	0,00%	-	0,00%	2
Marroquí	-	0,00%	-	0,00%	2	0,06%	-	0,00%	2
Senegalesa	-	0,00%	-	0,00%	2	0,06%	-	0,00%	2
Total	2	100,00%	1.200	100,00%	3.540	100,00%	24	100,00%	4.766

\* A partir de octubre de 2024 se incorporan las Residencias por Arraigo Laboral y Reunificación Familiar, de carácter permanente.

RESIDENCIAS PERMANENTES POR ARRAIGO POR REUNIFICACIÓN FAMILIAR INICIADAS  
POR INSPECTORÍA Y NACIONALIDAD

CUADRO 8.16

NACIONALIDADES	Ene	Feb	Mar	Abr	May	Jun	Jul	Ago	Sep	Oct	Nov	Dic	Total
Cubana	44	75	72	60	70	97	108	120	124	160	153	146	1.229
Dominicana	2	4	2	-	1	1	2	4	-	4	1	2	23
Marroquí	-	-	-	-	-	1	-	-	-	-	-	-	1
Mexicana	-	-	-	-	-	-	-	-	-	-	1	-	1
Total	46	79	74	60	71	99	110	124	124	164	155	148	1.254

\* A partir de octubre de 2024 se incorporan las Residencias por Arraigo Laboral y Reunificación Familiar, de carácter permanente.

RESIDENCIAS PERMANENTES POR ARRAIGO POR REUNIFICACIÓN FAMILIAR INICIADAS  
POR SEXO SEGÚN NACIONALIDAD

CUADRO 8.17

NACIONALIDADES	FEMENINO		MASCULINO		TOTAL
	(Nº)	(%)	(Nº)	(%)	
Cubana	722	97,96%	507	98,07%	1.229
Dominicana	14	1,90%	9	1,74%	23
Marroquí	-	0,00%	1	0,19%	1
Mexicana	1	0,14%	-	0,00%	1
TOTAL	737	100,00%	517	100,00%	1.254

\* A partir de octubre de 2024 se incorporan las Residencias por Arraigo Laboral y Reunificación Familiar, de carácter permanente.

RESIDENCIAS PERMANENTES POR ARRAIGO POR REUNIFICACIÓN FAMILIAR INICIADAS  
POR RANGO ETARIO SEGÚN NACIONALIDAD

CUADRO 8.18

NACIONALIDADES	Menores de 18		Entre 18-29 Años		Entre 30-65		Más de 65 Años		TOTAL
	(Nº)	(%)	(Nº)	(%)	(Nº)	(%)	(Nº)	(%)	
Cubana	806	98,29 %	134	97,10 %	253	100,00 %	36	100,00 %	1.229
Dominicana	14	1,71 %	3	2,17 %	6	2,37 %	-	0,00 %	23
Marroquí	-	0,00 %	-	0,00 %	1	0,40 %	-	0,00 %	1
Mexicana	-	0,00 %	1	0,72 %	-	0,00 %	-	0,00 %	1
TOTAL	820	100,00 %	138	100,00 %	260	100,00 %	36	100,00 %	1.254

\* A partir de octubre de 2024 se incorporan las Residencias por Arraigo Laboral y Reunificación Familiar, de carácter permanente.

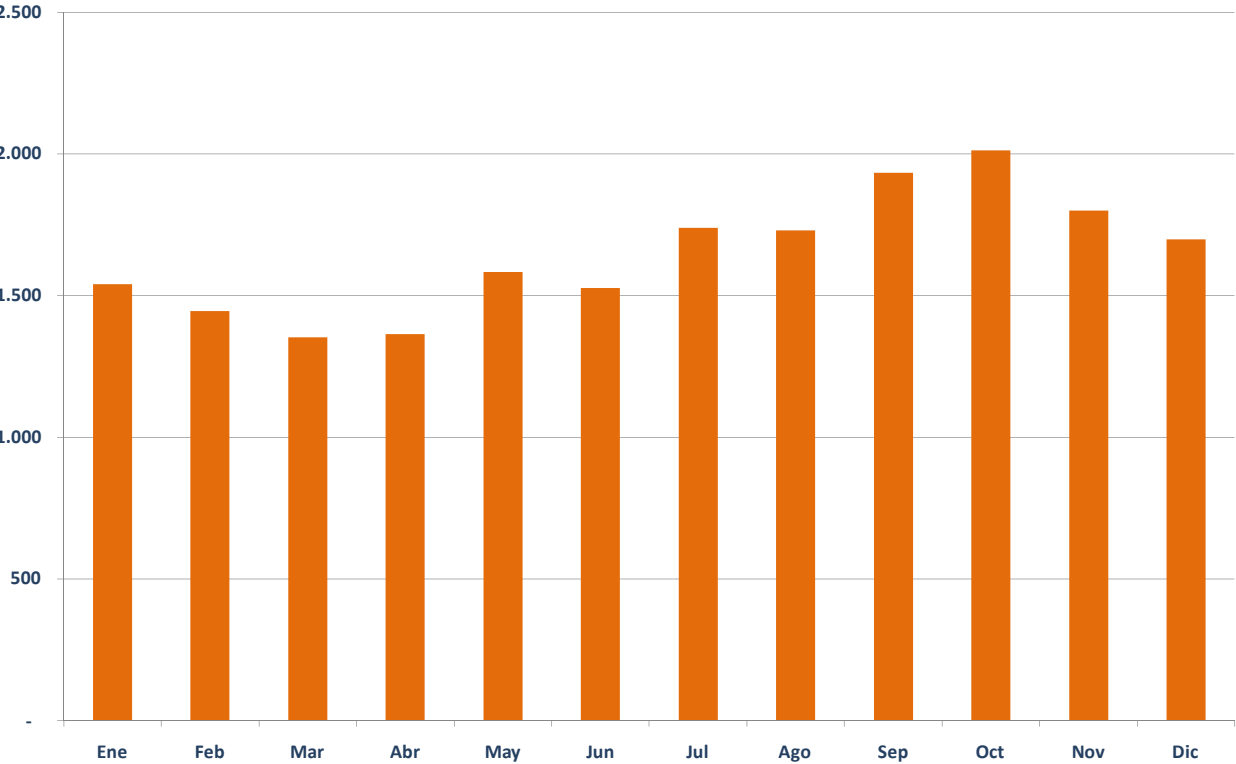




TOTAL DE RESIDENCIAS PERMANENTES, PERMANENTES CON VINCULO, PERMANENTES MERCOSUR  
POR ARRAIGO LABORAL Y ARRAIGO POR REUNIFICACIÓN FAMILIAR INICIADAS  
POR INSPECTORÍAS

CUADRO 8.19

INSPECTORÍAS	Ene	Feb	Mar	Abr	May	Jun	Jul	Ago	Sep	Oct	Nov	Dic	Total
Artigas	32	27	23	29	30	27	29	29	30	36	25	25	342
Bella Unión	7	4	3	6	15	17	12	13	14	13	2	6	112
Carmelo	16	11	16	15	28	23	18	15	20	21	32	26	241
Central	1.180	1.158	1.007	1.016	1.175	1.174	1.307	1.295	1.438	1.456	1.302	1.218	14.726
Chuy	30	29	32	18	24	27	34	26	17	27	22	27	313
Ciudad de la Costa	3	12	43	34	39	42	63	52	59	69	60	45	521
Colonia	46	25	38	41	47	43	45	43	51	67	49	44	539
Consulado Uruguayo en I	-	-	-	-	-	1	2	-	-	-	-	5	8
Durazno	12		8	12	12	13	8	11	9	6	8	1	100
Fray Bentos	8	6	7	3	8	3	2	9	4	4	6	5	65
Melo - Aceguá	14	15	12	21	24	13	31	15	21	23	26	27	242
Mercedes	5	5	7	8	10	6	10	11	8	7	9	7	93
Nueva Palmira	3	4	8	2	7	6	1	3	4	7	4	6	55
Paysandú	11	12	12	9	8	3	11	16	21	5	10	8	126
Piriápolis	12	9	13	24	25	7	17	37	39	52	44	49	328
Maldonado	70	55	58	57	50	50	78	66	107	131	111	135	968
Río Branco	25	15	21	15	23	21	22	22	21	24	28	29	266
Rivera	53	46	29	40	48	37	38	48	49	54	51	31	524
Salto	14	13	15	15	11	13	10	18	21	10	12	5	157
Total	1.541	1.446	1.352	1.365	1.584	1.526	1.738	1.729	1.933	2.012	1.801	1.699	19.726



TOTAL DE RESIDENCIAS PERMANENTES, PERMANENTES CON VINCULO, PERMANENTES MERCOSUR  
POR ARRAIGO LABORAL Y ARRAIGO POR REUNIFICACIÓN FAMILIAR INICIADAS  
POR NACIONALIDAD

CUADRO 8.20

NACIONALIDADES	Ene	Feb	Mar	Abr	May	Jun	Jul	Ago	Sep	Oct	Nov	Dic	Total
Albanesa	-	-	-	-	-	1	-	-	-	-	-	-	1
Alemana	27	23	14	16	11	14	6	27	10	41	38	17	244
Andorrana	-	-	-	-	-	-	-	-	-	1	-	-	1
Angolense	-	-	-	-	-	1	-	-	-	-	-	-	1
Argentina	249	198	195	207	239	217	219	228	245	222	198	184	2.601
Armenia	-	-	-	-	-	-	-	-	-	-	3	-	3
Australiana	2	5	1	-	-	-	1	1	-	-	1	-	11
Austriaca	1	4	-	-	3	1	-	2	-	6	4	7	28
Bangladesha	-	2	-	-	1	-	-	-	-	-	-	-	3
Belarus	-	-	-	-	-	-	-	-	-	1	2	-	3
Belga	-	-	1	6	1	2	1	-	-	-	-	-	11
Boliviana	25	18	46	61	57	37	43	35	45	27	27	22	443
Brasileña	276	221	177	190	189	220	238	210	254	311	265	257	2.808
Británica	1	2	-	4	2	-	3	2	2	3	1	9	29
Búlgara	-	-	-	-	-	-	-	-	1	-	1	-	2
Camboyana	-	-	-	-	1	-	-	-	-	-	-	-	1
Canadiense	-	7	8	2	3	-	1	6	2	2	5	7	43
Checa	2	-	-	-	-	-	-	-	1	2	-	-	5
Chilena	23	16	17	15	24	13	15	22	14	5	11	11	186
China	1	1	-	1	2	2	2	1	4	4	8	4	30
Chipriota	-	-	-	-	-	1	-	-	-	-	-	-	1
Colombiana	83	70	53	69	97	64	59	79	90	71	49	56	840
Congoleña	-	-	-	-	-	2	-	-	-	-	-	-	2
Costa Marfilense	-	-	-	-	-	-	-	-	-	-	-	2	2
Costarricense	2	-	1	1	-	2	-	-	1	-	-	-	7
Cubana	536	568	513	478	578	618	760	764	846	898	785	786	8.130
Danesa	-	-	-	-	-	-	-	-	-	-	1	-	1
Dominicana	24	17	12	10	17	14	20	33	25	28	16	20	236
Ecuatoriana	21	15	20	13	12	25	19	32	11	8	8	10	194
Egipcia	-	1	-	-	-	-	1	3	-	2	-	-	7
Eslovaca	2	-	4	-	-	-	-	1	-	-	1	-	8
Española	13	9	12	12	12	11	12	4	11	11	9	12	128
Estadounidense	17	15	38	25	31	30	30	28	43	37	74	57	425
Estonia	-	-	2	3	-	-	-	1	-	-	-	-	6
Filipina	-	-	-	-	-	-	-	1	-	1	1	-	3
Finlandesa	-	-	-	-	-	-	-	-	1	-	-	-	1
Francesa	7	4	-	6	4	3	4	3	3	5	4	3	46
Georgiana	-	-	-	-	-	2	1	-	-	-	1	-	4
Griega	-	-	2	-	-	1	-	-	-	1	-	-	4
Guatemalteca	2	-	-	1	-	3	-	3	3	-	-	-	12
Guyanesa	-	-	-	-	1	-	3	-	-	-	-	-	4
Haitiana	-	-	-	-	1	1	-	1	-	-	-	-	3
Holandesa	-	1	2	1	4	1	3	-	-	1	2	2	17
Hondureña	-	-	-	-	1	-	-	2	-	3	-	1	7
Húngara	-	1	-	-	1	-	1	-	-	-	2	-	5
India	2	2	6	6	5	-	7	-	11	5	2	3	49
Irlandesa	-	1	-	-	-	-	-	-	-	-	-	-	1
Israelí	3	1	-	-	-	-	-	-	-	3	-	-	7
Italiana	4	4	1	3	3	2	3	3	1	5	4	2	35
Jamaiquina	-	-	-	-	-	-	3	-	-	-	-	-	3
Japonesa	1	-	-	-	2	1	2	-	-	-	-	-	6
Keniana	1	-	-	-	-	-	-	-	-	-	-	-	1
Kirguistán	-	-	-	-	-	1	-	-	-	-	-	-	1
Letona	-	-	1	-	-	-	-	-	-	-	-	1	2
Libanesa	2	-	-	-	1	-	-	1	-	-	-	1	5
Lituana	-	-	-	-	-	-	-	-	-	1	-	-	1
Maltesa	1	-	-	-	-	-	-	-	-	-	-	-	1
Marroquí	1	-	-	-	1	1	-	1	-	-	-	-	4
Mexicana	6	5	11	7	15	6	4	6	2	5	13	1	81
Nicaragüense	-	-	3	-	-	2	-	3	2	-	-	1	11
Nigeriana	-	1	-	-	-	-	2	-	-	-	-	-	3
Pakistaní	2	1	-	-	1	-	-	1	-	1	1	1	8
Panameña	-	3	-	1	-	-	-	1	-	1	2	1	9
Paraguaya	18	24	28	38	61	55	84	52	81	75	48	36	600
Peruana	50	55	43	63	51	40	69	42	39	38	36	37	563
Polaca	-	2	-	1	1	-	-	-	-	4	-	2	10
Portuguesa	-	1	1	-	-	-	-	-	-	-	-	1	3
Rumana	-	-	-	1	-	-	-	-	-	-	2	-	3

\* A partir de octubre de 2024 se incorporan las Residencias por Arraigo Laboral y Reunificación Familiar, de carácter permanente.

TOTAL DE RESIDENCIAS PERMANENTES, PERMANENTES CON VINCULO, PERMANENTES MERCOSUR  
POR ARRAIGO LABORAL Y ARRAIGO POR REUNIFICACIÓN FAMILIAR INICIADAS  
POR NACIONALIDAD

CUADRO 8.20

NACIONALIDADES	Ene	Feb	Mar	Abr	May	Jun	Jul	Ago	Sep	Oct	Nov	Dic	Total
Rusa	24	8	14	6	11	27	14	9	28	36	49	34	260
Salvadoreña	4	3	6	-	2	1	1	2	6	3	2	6	36
Sancristobaleña	-	-	-	1	-	-	-	-	-	-	-	-	1
Senegalesa	1	-	-	-	-	-	-	1	-	-	-	-	2
Serbia	-	1	-	-	-	-	1	-	-	-	-	-	2
Siria	1	-	-	-	2	-	-	-	-	-	-	-	3
Sudafricana	-	-	-	-	1	-	-	5	-	-	2	-	8
Sueca	2	-	-	-	-	-	-	-	-	-	-	-	2
Suiza	1	2	2	2	-	-	1	-	4	1	1	3	17
Surcoreana	-	-	-	1	1	1	-	-	-	-	-	1	4
Surinam	-	-	-	-	-	-	-	-	-	-	-	1	1
Tailandesa	-	-	-	-	-	-	1	-	-	-	-	1	2
Timor Oriental	-	-	-	-	-	-	1	-	-	-	-	-	1
Tunecina	-	1	-	2	-	-	1	-	-	-	-	-	4
Turca	-	-	2	-	-	1	-	3	2	-	2	-	10
Ucraniana	-	1	-	1	-	4	2	1	2	3	5	1	20
Venezolana	102	132	116	111	133	98	100	109	143	140	115	98	1.397
Vietnamita	1	-	-	-	1	-	-	-	-	-	-	-	2
Total	1.541	1.446	1.352	1.365	1.584	1.526	1.738	1.729	1.933	2.012	1.801	1.699	19.726

\* A partir de octubre de 2024 se incorporan las Residencias por Arraigo Laboral y Reunificación Familiar, de carácter permanente.

**TOTAL DE RESIDENCIAS PERMANENTES, PERMANENTES CON VINCULO, PERMANENTES MERCOSUR  
POR ARRAIGO LABORAL Y ARRAIGO POR REUNIFICACIÓN FAMILIAR INICIADAS  
POR SEXO SEGÚN NACIONALIDAD**

**CUADRO 8.21**

NACIONALIDADES	FEMENINO		MASCULINO		Tot. Gral
	(Nº)	(%)	(Nº)	(%)	
Albanesa	-	0,00%	1	0,01%	1
Alemana	101	1,11%	143	1,34%	244
Andorrana	1	0,01%	-	0,00%	1
Angolense	-	0,00%	1	0,01%	1
Argentina	1.291	14,24%	1.310	12,29%	2.601
Armenia	1	0,01%	2	0,02%	3
Australiana	4	0,04%	7	0,07%	11
Austriaca	17	0,19%	11	0,10%	28
Bangladesha	1	0,01%	2	0,02%	3
Belarus	2	0,02%	1	0,01%	3
Belga	5	0,06%	6	0,06%	11
Boliviana	151	1,67%	292	2,74%	443
Brasileña	1.085	11,97%	1.723	16,16%	2.808
Británica	10	0,11%	19	0,18%	29
Búlgara	-	0,00%	2	0,02%	2
Camboyana	1	0,01%	-	0,00%	1
Canadiense	12	0,13%	31	0,29%	43
Checa	1	0,01%	4	0,04%	5
Chilena	88	0,97%	98	0,92%	186
China	10	0,11%	20	0,19%	30
Chipriota	1	0,01%	-	0,00%	1
Colombiana	348	3,84%	492	4,61%	840
Congoleña	-	0,00%	2	0,02%	2
Costa Marfilense	-	0,00%	2	0,02%	2
Costarricense	3	0,03%	4	0,04%	7
Cubana	3.944	43,51%	4.186	39,26%	8.130
Danesa	1	0,01%	-	0,00%	1
Dominicana	131	1,45%	105	0,98%	236
Ecuatoriana	90	0,99%	104	0,98%	194
Egipcia	2	0,02%	5	0,05%	7
Eslovaca	3	0,03%	5	0,05%	8
Española	62	0,68%	66	0,62%	128
Estadounidense	179	1,97%	246	2,31%	425
Estona	1	0,01%	5	0,05%	6
Filipina	2	0,02%	1	0,01%	3
Finlandesa	1	0,01%	-	0,00%	1
Francesa	22	0,24%	24	0,23%	46
Georgiana	2	0,02%	2	0,02%	4
Griega	3	0,03%	1	0,01%	4
Guatemalteca	10	0,11%	2	0,02%	12
Guyanesa	1	0,01%	3	0,03%	4
Haitiana	1	0,01%	2	0,02%	3
Holandesa	2	0,02%	15	0,14%	17
Hondureña	3	0,03%	4	0,04%	7
Húngara	2	0,02%	3	0,03%	5
India	27	0,30%	22	0,21%	49
Irlandesa	-	0,00%	1	0,01%	1
Israelí	1	0,01%	6	0,06%	7
Italiana	14	0,15%	21	0,20%	35
Jamaiquina	1	0,01%	2	0,02%	3
Japonesa	3	0,03%	3	0,03%	6
Keniana	1	0,01%	-	0,00%	1
Kirguistán	1	0,01%	-	0,00%	1
Letona	1	0,01%	1	0,01%	2
Libanesa	-	0,00%	5	0,05%	5
Litvana	1	0,01%	-	0,00%	1
Maltesa	-	0,00%	1	0,01%	1
Marroquí	-	0,00%	4	0,04%	4
Mexicana	50	0,55%	31	0,29%	81
Nicaragüense	6	0,07%	5	0,05%	11
Nigeriana	1	0,01%	2	0,02%	3
Pakistaní	2	0,02%	6	0,06%	8
Panameña	6	0,07%	3	0,03%	9
Paraguaya	223	2,46%	377	3,54%	600
Peruana	267	2,95%	296	2,78%	563
Polaca	5	0,06%	5	0,05%	10
Portuguesa	2	0,02%	1	0,01%	3
Rumana	2	0,02%	1	0,01%	3

\* A partir de octubre de 2024 se incorporan las Residencias por Arraigo Laboral y Reunificación Familiar, de carácter permanente.

**TOTAL DE RESIDENCIAS PERMANENTES, PERMANENTES CON VINCULO, PERMANENTES MERCOSUR  
POR ARRAIGO LABORAL Y ARRAIGO POR REUNIFICACIÓN FAMILIAR INICIADAS  
POR SEXO SEGÚN NACIONALIDAD**

**CUADRO 8.21**

NACIONALIDADES	FEMENINO		MASCULINO		Tot. Gral
	(Nº)	(%)	(Nº)	(%)	
Rusa	125	1,38%	135	1,27%	260
Salvadoreña	12	0,13%	24	0,23%	36
Sancristobaleña	1	0,01%	-	0,00%	1
Senegalesa	-	0,00%	2	0,02%	2
Serbia	-	0,00%	2	0,02%	2
Siria	-	0,00%	3	0,03%	3
Sudafricana	2	0,02%	6	0,06%	8
Sueca	-	0,00%	2	0,02%	2
Suiza	6	0,07%	11	0,10%	17
Surcoreana	1	0,01%	3	0,03%	4
Surinam	-	0,00%	1	0,01%	1
Tailandesa	1	0,01%	1	0,01%	2
Timor Oriental	-	0,00%	1	0,01%	1
Tunecina	-	0,00%	4	0,04%	4
Turca	4	0,04%	6	0,06%	10
Ucraniana	8	0,09%	12	0,11%	20
Venezolana	694	7,66%	703	6,59%	1.397
Vietnamita	2	0,02%	-	0,00%	2
Total	9.065	100,00%	10.661	100,00%	19.726

\* A partir de octubre de 2024 se incorporan las Residencias por Arraigo Laboral y Reunificación Familiar, de carácter permanente.

**TOTAL DE RESIDENCIAS PERMANENTES, PERMANENTES CON VINCULO, PERMANENTES MERCOSUR  
POR ARRAIGO LABORAL Y ARRAIGO POR REUNIFICACIÓN FAMILIAR INICIADAS  
POR RANGO ETARIO SEGÚN NACIONALIDAD**

**CUADRO 8.22**

NACIONALIDADES	Menores de 18		Entre 18-29 Años		Entre 30-65		Más de 65 Años		Tot. Gral
	(Nº)	(%)	(Nº)	(%)	(Nº)	(%)	(Nº)	(%)	
Albanesa	-	0,00%	1	0,02%	-	0,00%	-	0,00%	1
Alemana	40	1,61%	26	0,57%	145	1,24%	33	3,47%	244
Andorrana	-	0,00%	-	0,00%	1	0,01%	-	0,00%	1
Angolense	-	0,00%	-	0,00%	1	0,01%	-	0,00%	1
Argentina	289	11,60%	668	14,56%	1.505	12,87%	139	14,62%	2.601
Armenia	-	0,00%	2	0,04%	1	0,01%	-	0,00%	3
Australiana	2	0,08%	2	0,04%	4	0,03%	3	0,32%	11
Austriaca	4	0,16%	7	0,15%	15	0,13%	2	0,21%	28
Bangladesha	-	0,00%	-	0,00%	3	0,03%	-	0,00%	3
Belarus	-	0,00%	2	0,04%	1	0,01%	-	0,00%	3
Belga	1	0,04%	4	0,09%	6	0,05%	-	0,00%	11
Boliviana	56	2,25%	166	3,62%	217	1,86%	4	0,42%	443
Brasileña	250	10,03%	522	11,38%	1.811	15,48%	225	23,66%	2.808
Británica	3	0,12%	3	0,07%	23	0,20%	-	0,00%	29
Búlgara	-	0,00%	-	0,00%	2	0,02%	-	0,00%	2
Camboyana	-	0,00%	-	0,00%	1	0,01%	-	0,00%	1
Canadiense	3	0,12%	4	0,09%	28	0,24%	8	0,84%	43
Checa	-	0,00%	1	0,02%	4	0,03%	-	0,00%	5
Chilena	32	1,28%	35	0,76%	112	0,96%	7	0,74%	186
China	-	0,00%	5	0,11%	25	0,21%	-	0,00%	30
Chipriota	-	0,00%	-	0,00%	1	0,01%	-	0,00%	1
Colombiana	88	3,53%	301	6,56%	437	3,74%	14	1,47%	840
Congoleña	-	0,00%	1	0,02%	1	0,01%	-	0,00%	2
Costa Marfilense	-	0,00%	2	0,04%	-	0,00%	-	0,00%	2
Costarricense	-	0,00%	2	0,04%	4	0,03%	1	0,11%	7
Cubana	1.269	50,92%	1.581	34,47%	4.968	42,48%	312	32,81%	8.130
Danesa	-	0,00%	-	0,00%	1	0,01%	-	0,00%	1
Dominicana	58	2,33%	46	1,00%	130	1,11%	2	0,21%	236
Ecuatoriana	31	1,24%	64	1,40%	96	0,82%	3	0,32%	194
Egipcia	1	0,04%	1	0,02%	5	0,04%	-	0,00%	7
Eslovaca	-	0,00%	-	0,00%	7	0,06%	1	0,11%	8
Española	7	0,28%	38	0,83%	66	0,56%	17	1,79%	128
Estadounidense	27	1,08%	42	0,92%	282	2,41%	74	7,78%	425
Estona	1	0,04%	-	0,00%	5	0,04%	-	0,00%	6
Filipina	-	0,00%	3	0,07%	-	0,00%	-	0,00%	3
Finlandesa	-	0,00%	-	0,00%	1	0,01%	-	0,00%	1
Francesa	2	0,08%	7	0,15%	30	0,26%	7	0,74%	46
Georgiana	-	0,00%	2	0,04%	2	0,02%	-	0,00%	4
Griega	-	0,00%	1	0,02%	3	0,03%	-	0,00%	4
Guatemalteca	1	0,04%	4	0,09%	7	0,06%	-	0,00%	12
Guyanesa	-	0,00%	1	0,02%	3	0,03%	-	0,00%	4
Haitiana	-	0,00%	3	0,07%	-	0,00%	-	0,00%	3
Holandesa	-	0,00%	3	0,07%	13	0,11%	1	0,11%	17
Hondureña	-	0,00%	1	0,02%	6	0,05%	-	0,00%	7
Húngara	-	0,00%	3	0,07%	2	0,02%	-	0,00%	5
India	10	0,40%	13	0,28%	26	0,22%	-	0,00%	49
Irlandesa	-	0,00%	1	0,02%	-	0,00%	-	0,00%	1
Israelí	-	0,00%	1	0,02%	6	0,05%	-	0,00%	7
Italiana	5	0,20%	8	0,17%	19	0,16%	3	0,32%	35
Jamaiquina	-	0,00%	3	0,07%	-	0,00%	-	0,00%	3
Japonesa	2	0,08%	1	0,02%	3	0,03%	-	0,00%	6
Keniana	-	0,00%	-	0,00%	1	0,01%	-	0,00%	1
Kirguistán	-	0,00%	1	0,02%	-	0,00%	-	0,00%	1
Letona	-	0,00%	-	0,00%	2	0,02%	-	0,00%	2
Libanesa	-	0,00%	3	0,07%	2	0,02%	-	0,00%	5
Litua	-	0,00%	-	0,00%	1	0,01%	-	0,00%	1
Maltesa	-	0,00%	-	0,00%	1	0,01%	-	0,00%	1
Marroquí	-	0,00%	-	0,00%	4	0,03%	-	0,00%	4
Mexicana	11	0,44%	20	0,44%	47	0,40%	3	0,32%	81
Nicaragüense	-	0,00%	9	0,20%	2	0,02%	-	0,00%	11
Nigeriana	-	0,00%	3	0,07%	-	0,00%	-	0,00%	3
Pakistaní	-	0,00%	5	0,11%	2	0,02%	1	0,11%	8
Panameña	2	0,08%	2	0,04%	5	0,04%	-	0,00%	9
Paraguaya	23	0,92%	236	5,14%	337	2,88%	4	0,42%	600
Peruana	82	3,29%	188	4,10%	281	2,40%	12	1,26%	563
Polaca	-	0,00%	2	0,04%	8	0,07%	-	0,00%	10
Portuguesa	-	0,00%	-	0,00%	2	0,02%	1	0,11%	3
Rumana	-	0,00%	-	0,00%	2	0,02%	1	0,11%	3

\* A partir de octubre de 2024 se incorporan las Residencias por Arraigo Laboral y Reunificación Familiar, de carácter permanente.

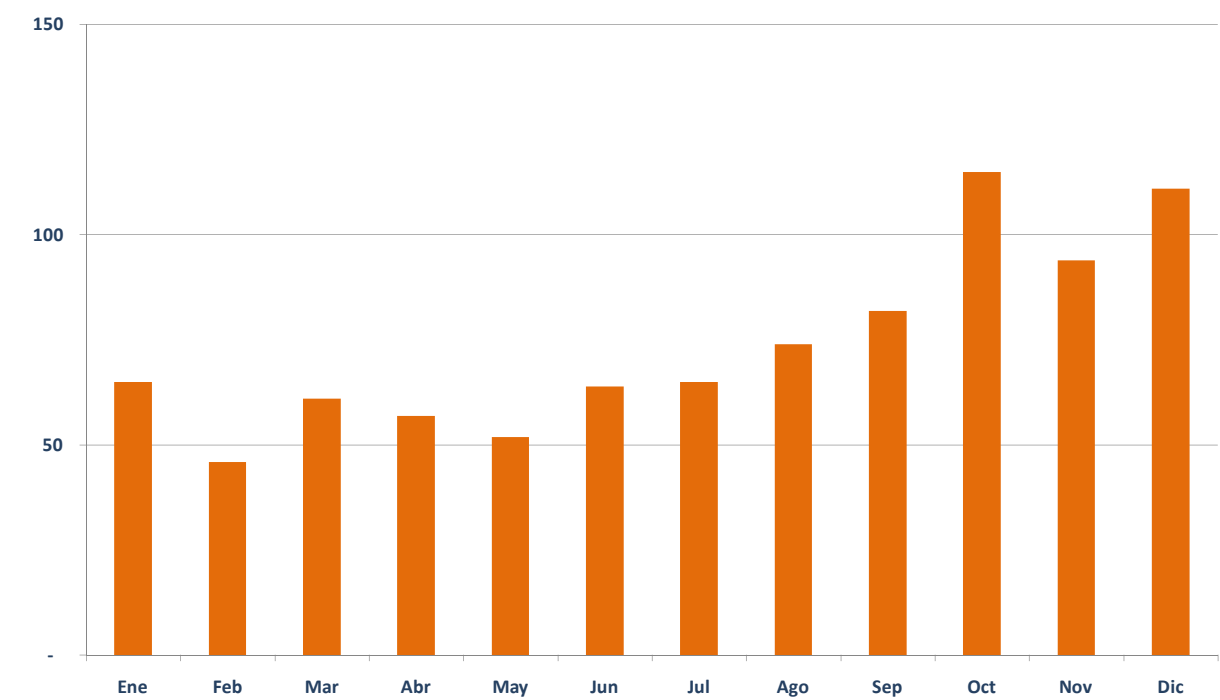
TOTAL DE RESIDENCIAS PERMANENTES, PERMANENTES CON VINCULO, PERMANENTES MERCOSUR  
POR ARRAIGO LABORAL Y ARRAIGO POR REUNIFICACIÓN FAMILIAR INICIADAS  
POR RANGO ETARIO SEGÚN NACIONALIDAD

CUADRO 8.22

NACIONALIDADES	Menores de 18		Entre 18-29 Años		Entre 30-65		Más de 65 Años		Tot. Gral
	(Nº)	(%)	(Nº)	(%)	(Nº)	(%)	(Nº)	(%)	
Rusa	27	1,08%	57	1,24%	171	1,46%	5	0,53%	260
Salvadoreña	3	0,12%	15	0,33%	18	0,15%	-	0,00%	36
Sancristobaleña	1	0,04%	-	0,00%	-	0,00%	-	0,00%	1
Senegalesa	-	0,00%	-	0,00%	2	0,02%	-	0,00%	2
Serbia	-	0,00%	1	0,02%	1	0,01%	-	0,00%	2
Siria	-	0,00%	3	0,07%	-	0,00%	-	0,00%	3
Sudafricana	-	0,00%	-	0,00%	8	0,07%	-	0,00%	8
Sueca	-	0,00%	-	0,00%	2	0,02%	-	0,00%	2
Suiza	3	0,12%	1	0,02%	8	0,07%	5	0,53%	17
Surcoreana	2	0,08%	2	0,04%	-	0,00%	-	0,00%	4
Surinam	-	0,00%	-	0,00%	1	0,01%	-	0,00%	1
Tailandesa	-	0,00%	-	0,00%	2	0,02%	-	0,00%	2
Timor Oriental	-	0,00%	-	0,00%	1	0,01%	-	0,00%	1
Tunecina	2	0,08%	-	0,00%	1	0,01%	1	0,11%	4
Turca	-	0,00%	1	0,02%	8	0,07%	1	0,11%	10
Ucraniana	3	0,12%	3	0,07%	14	0,12%	-	0,00%	20
Venezolana	151	6,06%	454	9,90%	731	6,25%	61	6,41%	1.397
Vietnamita	-	0,00%	-	0,00%	2	0,02%	-	0,00%	2
Total general	2.492	100,00%	4.587	100,00%	11.696	100,00%	951	100,00 %	19.726

\* A partir de octubre de 2024 se incorporan las Residencias por Arraigo Laboral y Reunificación Familiar, de carácter permanente.

INSPECTORÍAS	Ene	Feb	Mar	Abr	May	Jun	Jul	Ago	Sep	Oct	Nov	Dic	Total
Central	65	46	61	53	51	63	65	73	82	114	94	111	878
Durazno	-	-	-	-	-	-	-	1	-	-	-	-	1
Melo - Aceguá	-	-	-	-	-	-	-	-	-	1	-	-	1
Maldonado	-	-	-	-	1	-	-	-	-	-	-	-	1
Rivera	-	-	-	-	-	1	-	-	-	-	-	-	1
Salto	-	-	-	4	-	-	-	-	-	-	-	-	4
Total	65	46	61	57	52	64	65	74	82	115	94	111	886





**RESIDENCIAS TEMPORARIAS INICIADAS  
POR NACIONALIDAD**

**CUADRO 8.24**

NACIONALIDADES	Ene	Feb	Mar	Abr	May	Jun	Jul	Ago	Sep	Oct	Nov	Dic	Total
Alemana	-	-	1	-	-	1	-	-	4	16	8	-	30
Argentina	-	1	-	-	-	-	-	-	3	5	3	-	12
Austríaca	-	-	1	-	-	-	-	-	-	-	1	-	2
Belga	-	-	-	-	-	-	-	-	-	1	2	-	3
Boliviana	2	1	1	-	1	-	1	4	-	-	-	2	12
Brasileña	3	1	6	3	3	3	-	1	1	3	1	2	27
Británica	-	-	-	1	-	-	-	4	-	-	1	2	8
Cabo Verde	1	1	-	-	-	-	-	-	-	-	-	-	2
Canadiense	-	-	-	1	-	-	-	-	-	1	-	1	3
Chilena	-	4	2	-	3	4	-	3	1	1	-	-	18
China	1	4	12	18	3	4	24	22	4	12	13	30	147
Colombiana	1	1	-	1	1	1	-	1	-	-	-	-	6
Congoleña	-	-	1	-	-	-	-	-	-	-	-	-	1
Costarricense	-	-	-	-	-	-	-	-	-	-	-	1	1
Cubana	1	2	-	-	-	-	-	1	3	-	-	-	7
Danesa	-	-	-	-	-	-	-	-	-	2	-	1	3
Dominicana	-	-	1	-	-	-	-	-	-	-	-	-	1
Ecuatoriana	2	1	-	1	-	2	3	1	2	3	-	-	15
Española	-	1	3	1	1	2	-	-	-	1	3	-	12
Estadounidense	18	9	2	7	14	5	12	7	18	33	26	40	191
Filipina	-	-	-	-	-	-	-	-	-	-	1	-	1
Finlandesa	-	-	-	-	-	1	-	-	-	-	4	-	5
Francesa	-	2	1	3	1	-	-	-	-	-	-	1	8
Guatemalteca	3	-	-	-	1	1	1	-	-	1	-	-	7
Holandesa	1	-	-	-	-	-	-	-	-	-	-	1	2
Hondureña	1	-	-	-	-	-	-	1	-	-	-	-	2
India	26	11	23	3	16	37	21	23	38	30	20	26	274
Irlandesa	-	-	-	-	-	-	-	-	-	-	1	-	1
Israelí	-	-	-	-	-	-	-	1	-	1	-	-	2
Italiana	-	-	-	-	1	-	-	-	1	-	7	1	10
Japonesa	-	1	-	1	1	-	1	1	1	-	-	-	6
Mexicana	2	2	2	4	3	2	-	1	1	-	1	-	18
Neozelandesa	-	2	1	-	-	-	-	-	-	-	-	-	3
Nicaragüense	-	-	-	-	-	-	1	-	-	-	-	-	1
Noruega	-	-	-	-	-	-	-	-	-	1	-	-	1
Panameña	-	-	-	-	-	1	-	2	-	-	-	-	3
Paraguayaya	-	-	-	1	1	-	-	-	-	-	-	1	3
Peruana	3	1	4	12	2	-	-	1	5	3	1	1	33
Polaca	-	-	-	-	-	-	-	-	-	-	1	-	1
Salvadoreña	-	1	-	-	-	-	-	-	-	-	-	-	1
Suiza	-	-	-	-	-	-	-	-	-	1	-	-	1
Tailandesa	-	-	-	-	-	-	1	-	-	-	-	-	1
Ucraniana	-	-	-	-	-	-	-	-	-	-	-	1	1
<b>Total</b>	<b>65</b>	<b>46</b>	<b>61</b>	<b>57</b>	<b>52</b>	<b>64</b>	<b>65</b>	<b>74</b>	<b>82</b>	<b>115</b>	<b>94</b>	<b>111</b>	<b>886</b>

**RESIDENCIAS TEMPORARIAS INICIADAS  
POR SEXO SEGÚN NACIONALIDAD**

**CUADRO 8.25**

NACIONALIDADES	FEMENINO		MASCULINO		Total
	(Nº)	(%)	(Nº)	(%)	
Alemana	21	7,14%	9	1,52%	30
Argentina	5	1,70%	7	1,18%	12
Austríaca	1	0,34%	1	0,17%	2
Belga	1	0,34%	2	0,34%	3
Boliviana	5	1,70%	7	1,18%	12
Brasileña	11	3,74%	16	2,70%	27
Británica	3	1,02%	5	0,84%	8
Cabo Verde	1	0,34%	1	0,17%	2
Canadiense	1	0,34%	2	0,34%	3
Chilena	4	1,36%	14	2,36%	18
China	16	5,44%	131	22,13%	147
Colombiana	2	0,68%	4	0,68%	6
Congoleña	-	0,00%	1	0,17%	1
Costarricense	1	0,34%	-	0,00%	1
Cubana	3	1,02%	4	0,68%	7
Danesa	2	0,68%	1	0,17%	3
Dominicana	-	0,00%	1	0,17%	1
Ecuatoriana	4	1,36%	11	1,86%	15
Española	7	2,38%	5	0,84%	12
Estadounidense	75	25,51%	116	19,59%	191
Filipina	-	0,00%	1	0,17%	1
Finlandesa	-	0,00%	5	0,84%	5
Francesa	2	0,68%	6	1,01%	8
Guatemalteca	3	1,02%	4	0,68%	7
Holandesa	1	0,34%	1	0,17%	2
Hondureña	1	0,34%	1	0,17%	2
India	74	25,17%	200	33,78%	274
Irlandesa	-	0,00%	1	0,17%	1
Israelí	2	0,68%	-	0,00%	2
Italiana	8	2,72%	2	0,34%	10
Japonesa	5	1,70%	1	0,17%	6
Mexicana	10	3,40%	8	1,35%	18
Neozelandesa	2	0,68%	1	0,17%	3
Nicaragüense	1	0,34%	-	0,00%	1
Noruega	1	0,34%	-	0,00%	1
Panameña	-	0,00%	3	0,51%	3
Paraguaya	2	0,68%	1	0,17%	3
Peruana	17	5,78%	16	2,70%	33
Polaca	-	0,00%	1	0,17%	1
Salvadoreña	-	0,00%	1	0,17%	1
Suiza	1	0,34%	-	0,00%	1
Tailandesa	-	0,00%	1	0,17%	1
Ucraniana	1	0,34%	-	0,00%	1
Total	294	100,00%	592	100,00%	886

**RESIDENCIAS TEMPORARIAS INICIADAS  
POR RANGO ETARIO SEGÚN NACIONALIDAD**

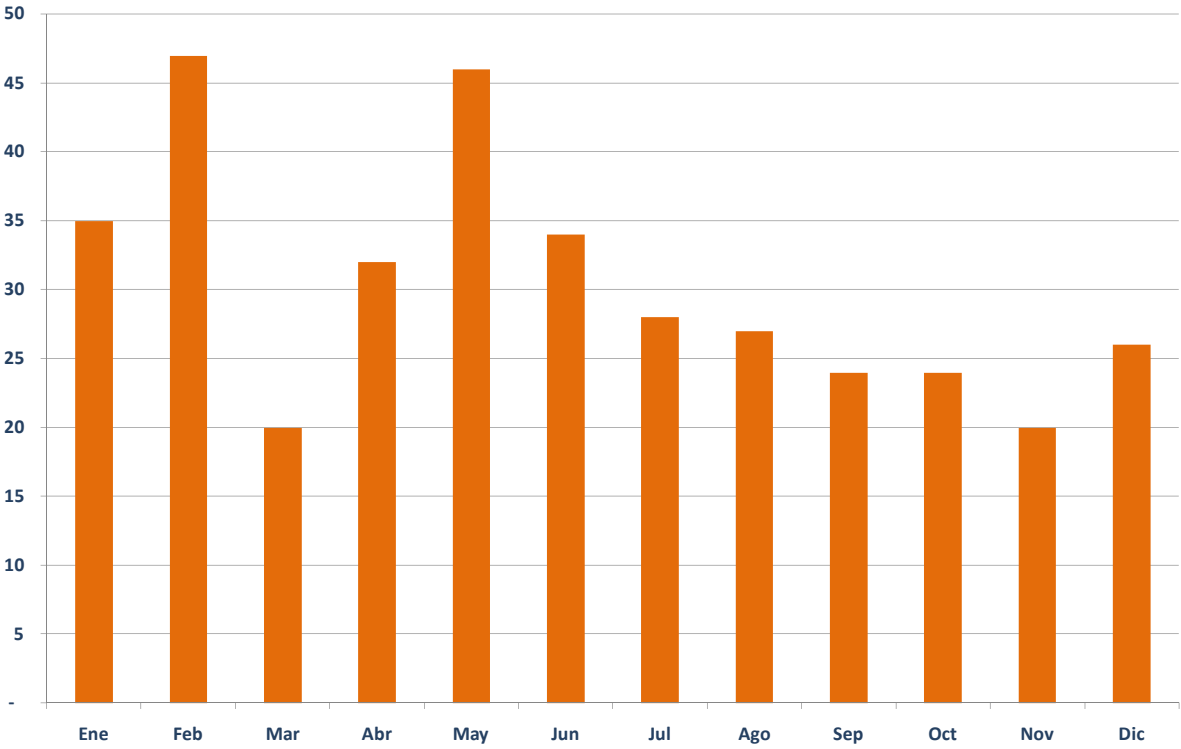
**CUADRO 8.26**

NACIONALIDADES	Menores de 18		Entre 18-29 Años		Entre 30-65		Más de 65 Años		Total
	(Nº)	(%)	(Nº)	(%)	(Nº)	(%)	(Nº)	(%)	
Alemana	24	28,57 %	-	0,00 %	6	1,99 %	-	0,00 %	30
Argentina	-	0,00 %	11	2,20 %	1	0,33 %	-	0,00 %	12
Austríaca	1	1,19 %	-	0,00 %	1	0,33 %	-	0,00 %	2
Belga	3	3,57 %	-	0,00 %	-	0,00 %	-	0,00 %	3
Boliviana	-	0,00 %	12	2,40 %	-	0,00 %	-	0,00 %	12
Brasileña	5	5,95 %	22	4,40 %	-	0,00 %	-	0,00 %	27
Británica	-	0,00 %	7	1,40 %	1	0,33 %	-	0,00 %	8
Cabo Verde	-	0,00 %	2	0,40 %	-	0,00 %	-	0,00 %	2
Canadiense	-	0,00 %	3	0,60 %	-	0,00 %	-	0,00 %	3
Chilena	-	0,00 %	17	3,40 %	1	0,33 %	-	0,00 %	18
China	3	3,57 %	18	3,60 %	126	41,86 %	-	0,00 %	147
Colombiana	-	0,00 %	6	1,20 %	-	0,00 %	-	0,00 %	6
Congoleña	-	0,00 %	1	0,20 %	-	0,00 %	-	0,00 %	1
Costarricense	-	0,00 %	-	0,00 %	1	0,33 %	-	0,00 %	1
Cubana	-	0,00 %	-	0,00 %	7	2,33 %	-	0,00 %	7
Danesa	3	3,57 %	-	0,00 %	-	0,00 %	-	0,00 %	3
Dominicana	-	0,00 %	1	0,20 %	-	0,00 %	-	0,00 %	1
Ecuatoriana	-	0,00 %	15	3,00 %	-	0,00 %	-	0,00 %	15
Española	-	0,00 %	5	1,00 %	7	2,33 %	-	0,00 %	12
Estadounidense	5	5,95 %	180	36,00 %	5	1,66 %	1	100,00 %	191
Filipina	1	1,19 %	-	0,00 %	-	0,00 %	-	0,00 %	1
Finlandesa	3	3,57 %	-	0,00 %	2	0,66 %	-	0,00 %	5
Francesa	-	0,00 %	4	0,80 %	4	1,33 %	-	0,00 %	8
Guatemalteca	-	0,00 %	7	1,40 %	-	0,00 %	-	0,00 %	7
Holandesa	1	1,19 %	-	0,00 %	1	0,33 %	-	0,00 %	2
Hondureña	-	0,00 %	2	0,40 %	-	0,00 %	-	0,00 %	2
India	18	21,43 %	132	26,40 %	124	41,20 %	-	0,00 %	274
Irlandesa	-	0,00 %	1	0,20 %	-	0,00 %	-	0,00 %	1
Israelí	-	0,00 %	2	0,40 %	-	0,00 %	-	0,00 %	2
Italiana	8	9,52 %	1	0,20 %	1	0,33 %	-	0,00 %	10
Japonesa	-	0,00 %	4	0,80 %	2	0,66 %	-	0,00 %	6
Mexicana	4	4,76 %	5	1,00 %	9	2,99 %	-	0,00 %	18
Neozelandesa	-	0,00 %	2	0,40 %	1	0,33 %	-	0,00 %	3
Nicaragüense	-	0,00 %	1	0,20 %	-	0,00 %	-	0,00 %	1
Noruega	1	1,19 %	-	0,00 %	-	0,00 %	-	0,00 %	1
Panameña	1	1,19 %	2	0,40 %	-	0,00 %	-	0,00 %	3
Paraguaya	-	0,00 %	3	0,60 %	-	0,00 %	-	0,00 %	3
Peruana	-	0,00 %	32	6,40 %	1	0,33 %	-	0,00 %	33
Polaca	1	1,19 %	-	0,00 %	-	0,00 %	-	0,00 %	1
Salvadoreña	-	0,00 %	1	0,20 %	-	0,00 %	-	0,00 %	1
Suiza	1	1,19 %	-	0,00 %	-	0,00 %	-	0,00 %	1
Tailandesa	1	1,19 %	-	0,00 %	-	0,00 %	-	0,00 %	1
Ucraniana	-	0,00 %	1	0,20 %	-	0,00 %	-	0,00 %	1
Total	84	100,00 %	500	100,00 %	301	100,00 %	1	100,00 %	886

RESIDENCIAS TEMPORARIAS MERCOSUR INICIADAS  
POR INSPECTORÍAS

CUADRO 8.27

INSPECTORÍAS	Ene	Feb	Mar	Abr	May	Jun	Jul	Ago	Sep	Oct	Nov	Dic	TOTAL
Carmelo	-	-	-	-	-	-	-	-	-	1	-	-	1
Central	34	45	19	28	45	31	27	26	22	18	18	26	339
Chuy	-	-	-	-	-	-	-	-	2	1	1	-	4
Ciudad de la Costa	-	-	-	-	-	1	-	1	-	2	-	-	4
Colonia	-	-	-	2	-	1	1	-	-	1	-	-	5
Fray Bentos	1	1	-	-	1	1	-	-	-	-	-	-	4
Nueva Palmira	-	-	-	1	-	-	-	-	-	-	-	-	1
Maldonado	-	1	1	1	-	-	-	-	-	1	1	-	5
Total	35	47	20	32	46	34	28	27	24	24	20	26	363



**RESIDENCIAS TEMPORARIAS MERCOSUR INICIADAS  
POR NACIONALIDAD**

**CUADRO 8.28**

NACIONALIDAD	Ene	Feb	Mar	Abr	May	Jun	Jul	Ago	Sep	Oct	Nov	Dic	Total
Argentina	7	15	5	13	12	13	8	8	5	7	3	8	104
Boliviana	5	8	1	3	3	2	3	1	1	3	1	4	35
Brasileña	3	2	1	2	8	5	2	3	4	2	1	3	36
Chilena	5	6	4	1	4	4	1	6	3	3	1	4	42
Colombiana	5	5	2	2	8	2	9	4	5	2	7	1	52
Ecuatoriana	2	2	2	1	4	1	2	1	1	-	1	-	17
Paraguaya	-	3	2	2	3	1	1	1	-	2	2	2	19
Peruana	1	3	2	3	2	3	1	1	1	1	-	1	19
Venezolana	7	3	1	5	2	3	1	2	4	4	4	3	39
Total	35	47	20	32	46	34	28	27	24	24	20	26	363

**RESIDENCIAS TEMPORARIAS MERCOSUR INICIADAS  
POR SEXO SEGÚN NACIONALIDAD**

**CUADRO 8.29**

NACIONALIDAD	FEMENINO		MASCULINO		Total
	(Nº)	(%)	(Nº)	(%)	
Argentina	48	28,74 %	56	28,57 %	104
Boliviana	14	8,38 %	21	10,71 %	35
Brasileña	19	11,38 %	17	8,67 %	36
Chilena	18	10,78 %	24	12,24 %	42
Colombiana	15	8,98 %	37	18,88 %	52
Ecuatoriana	8	4,79 %	9	4,59 %	17
Paraguaya	9	5,39 %	10	5,10 %	19
Peruana	13	7,78 %	6	3,06 %	19
Venezolana	23	13,77 %	16	8,16 %	39
Total	167	100,00 %	196	100,00 %	363

**RESIDENCIAS TEMPORARIAS MERCOSUR INICIADAS  
POR RANGO ETARIO SEGUN NACIONALIDAD**

**CUADRO 8.30**

NACIONALIDAD	Menores de 18		Entre 18-29 Años		Entre 30-65		Más de 65 Años		Total
	(Nº)	(%)	(Nº)	(%)	(Nº)	(%)	(Nº)	(%)	
Argentina	4	22,22 %	38	24,36 %	57	31,49 %	5	62,50 %	104
Boliviana	2	11,11 %	18	11,54 %	15	8,29 %	-	0,00 %	35
Brasileña	-	0,00 %	15	9,62 %	20	11,05 %	1	12,50 %	36
Chilena	2	11,11 %	18	11,54 %	22	12,15 %	-	0,00 %	42
Colombiana	3	16,67 %	28	17,95 %	21	11,60 %	-	0,00 %	52
Ecuatoriana	1	5,56 %	11	7,05 %	5	2,76 %	-	0,00 %	17
Paraguaya	2	11,11 %	6	3,85 %	11	6,08 %	-	0,00 %	19
Peruana	1	5,56 %	10	6,41 %	8	4,42 %	-	0,00 %	19
Venezolana	3	16,67 %	12	7,69 %	22	12,15 %	2	25,00 %	39
Total	18	100,00 %	156	100,00 %	181	100,00 %	8	100,00 %	363

RESIDENCIAS TEMPORARIAS POR ARRAIGO PARA LA FORMACIÓN O ESTUDIO  
POR NACIONALIDAD

CUADRO 8.31

NACIONALIDAD	Ene	Feb	Mar	Abr	May	Jun	Jul	Ago	Sep	Oct	Nov	Dic	Total
Cubana	2	-	-	1	1	1	2	-	1	1	1	1	11
Total	2	-	-	1	1	1	2	-	1	1	1	1	11

RESIDENCIAS TEMPORARIAS POR ARRAIGO PARA LA FORMACIÓN O ESTUDIO  
POR SEXO SEGÚN NACIONALIDAD

CUADRO 8.32

NACIONALIDADES	FEMENINO		MASCULINO		Total
	(Nº)	(%)	(Nº)	(%)	
Cubana	7	100,00 %	4	100,00 %	11
Total	7	100,00 %	4	100,00 %	11

RESIDENCIAS TEMPORARIAS POR ARRAIGO PARA LA FORMACION O ESTUDIO  
POR RANGO ETARIO SEGUN NACIONALIDAD

CUADRO 8.33

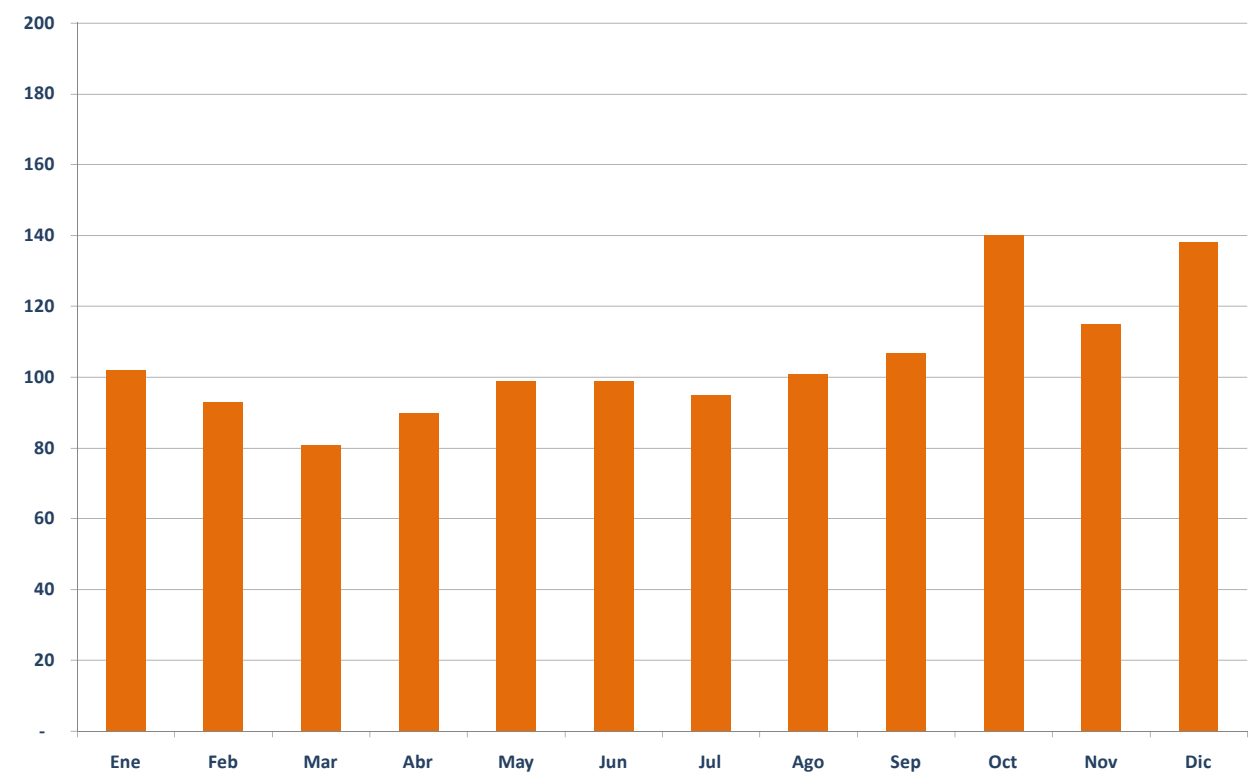
NACIONALIDADES	Menores de 18		Entre 18-29 Años		Entre 30-65		Más de 65 Años		Tot. Gral
	(Nº)	(%)	(Nº)	(%)	(Nº)	(%)	(Nº)	(%)	
Cubana	-	0,00 %	11	100,00 %	-	0,00 %	0	0,00 %	11
Total	-	100,00 %	11	100,00 %	0	100,00 %	-	100,00 %	

TOTAL DE RESIDENCIAS TEMPORARIAS, TEMPORARIAS MERCOSUR  
Y TEMPORARIAS POR ARRAIGO PARA LA FORMACIÓN O ESTUDIO INICIADAS  
POR INSPECTORÍAS

CUADRO 8.34

INSPECTORÍAS	Ene	Feb	Mar	Abr	May	Jun	Jul	Ago	Sep	Oct	Nov	Dic	Total
Carmelo	-	-	-	-	-	-	-	-	-	1	-	-	1
Central	101	91	80	82	97	95	94	99	105	133	113	138	1.228
Chuy	-	-	-	-	-	-	-	-	2	1	1	-	4
Ciudad de la Costa	-	-	-	-	-	1	-	1	-	2	-	-	4
Colonia	-	-	-	2	-	1	1	-	-	1	-	-	5
Durazno	-	-	-	-	-	-	-	1	-	-	-	-	1
Fray Bentos	1	1	-	-	1	1	-	-	-	-	-	-	4
Melo - Aceguá	-	-	-	-	-	-	-	-	-	1	-	-	1
Nueva Palmira	-	-	-	1	-	-	-	-	-	-	-	-	1
Maldonado	-	1	1	1	1	-	-	-	-	1	1	-	6
Rivera	-	-	-	-	-	1	-	-	-	-	-	-	1
Salto	-	-	-	4	-	-	-	-	-	-	-	-	4
Total	102	93	81	90	99	99	95	101	107	140	115	138	1.260

\* A partir de octubre de 2024 se incorporan las Residencias por Arraigo para la Formación o Estudio, de carácter temporario.



TOTAL DE RESIDENCIAS TEMPORARIAS, TEMPORARIAS MERCOSUR  
Y TEMPORARIAS POR ARRAIGO PARA LA FORMACIÓN O ESTUDIO INICIADAS  
POR NACIONALIDAD

CUADRO 8.35

NACIONALIDAD	ENE	FEB	MAR	ABR	MAY	JUN	JUL	AGO	SEP	OCT	NOV	DIC	TOTAL
Alemana	-	-	1	-	-	1	-	-	4	16	8	-	30
Argentina	7	16	5	13	12	13	8	8	8	12	6	8	116
Austríaca	-	-	1	-	-	-	-	-	-	-	1	-	2
Belga	-	-	-	-	-	-	-	-	-	1	2	-	3
Boliviana	7	9	2	3	4	2	4	5	1	3	1	6	47
Brasileña	6	3	7	5	11	8	2	4	5	5	2	5	63
Británica	-	-	-	1	-	-	-	4	-	-	1	2	8
Cabo Verde	1	1	-	-	-	-	-	-	-	-	-	-	2
Canadiense	-	-	-	1	-	-	-	-	-	1	-	1	3
Chilena	5	10	6	1	7	8	1	9	4	4	1	4	60
China	1	4	12	18	3	4	24	22	4	12	13	30	147
Colombiana	6	6	2	3	9	3	9	5	5	2	7	1	58
Congoleña	-	-	1	-	-	-	-	-	-	-	-	-	1
Costarricense	-	-	-	-	-	-	-	-	-	-	-	1	1
Cubana	3	2	-	1	1	1	2	1	4	1	1	1	18
Danesa	-	-	-	-	-	-	-	-	-	2	-	1	3
Dominicana	-	-	1	-	-	-	-	-	-	-	-	-	1
Ecuatoriana	4	3	2	2	4	3	5	2	3	3	1	-	32
Española	-	1	3	1	1	2	-	-	-	1	3	-	12
Estadounidense	18	9	2	7	14	5	12	7	18	33	26	40	191
Filipina	-	-	-	-	-	-	-	-	-	-	1	-	1
Finlandesa	-	-	-	-	-	1	-	-	-	-	4	-	5
Francesa	-	2	1	3	1	-	-	-	-	-	-	1	8
Guatemalteca	3	-	-	-	1	1	1	-	-	1	-	-	7
Holandesa	1	-	-	-	-	-	-	-	-	-	-	1	2
Hondureña	1	-	-	-	-	-	-	1	-	-	-	-	2
India	26	11	23	3	16	37	21	23	38	30	20	26	274
Irlandesa	-	-	-	-	-	-	-	-	-	-	1	-	1
Israelí	-	-	-	-	-	-	-	1	-	1	-	-	2
Italiana	-	-	-	-	1	-	-	-	1	-	7	1	10
Japonesa	-	1	-	1	1	-	1	1	1	-	-	-	6
Mexicana	2	2	2	4	3	2	-	1	1	-	1	-	18
Neozelandesa	-	2	1	-	-	-	-	-	-	-	-	-	3
Nicaragüense	-	-	-	-	-	-	1	-	-	-	-	-	1
Noruega	-	-	-	-	-	-	-	-	-	1	-	-	1
Panameña	-	-	-	-	-	1	-	2	-	-	-	-	3
Paraguaya	-	3	2	3	4	1	1	1	-	2	2	3	22
Peruana	4	4	6	15	4	3	1	2	6	4	1	2	52
Polaca	-	-	-	-	-	-	-	-	-	-	1	-	1
Salvadoreña	-	1	-	-	-	-	-	-	-	-	-	-	1
Suiza	-	-	-	-	-	-	-	-	-	1	-	-	1
Tailandesa	-	-	-	-	-	-	1	-	-	-	-	-	1
Ucraniana	-	-	-	-	-	-	-	-	-	-	-	1	1
Venezolana	7	3	1	5	2	3	1	2	4	4	4	3	39
TOTAL	102	93	81	90	99	99	95	101	107	140	115	138	1.260

\* A partir de octubre de 2024 se incorporan las Residencias por Arraigo para la Formación o Estudio, de carácter temporario.



**TOTAL DE RESIDENCIAS TEMPORARIAS, TEMPORARIAS MERCOSUR  
Y TEMPORARIAS POR ARRAIGO PARA LA FORMACIÓN O ESTUDIO INICIADAS  
POR SEXO SEGÚN NACIONALIDAD**

**CUADRO 8.36**

NACIONALIDADES	FEMENINO		MASCULINO		Total
	(Nº)	(%)	(Nº)	(%)	
Alemana	21	4,49 %	9	1,14 %	30
Argentina	53	11,32 %	63	7,95 %	116
Austríaca	1	0,21 %	1	0,13 %	2
Belga	1	0,21 %	2	0,25 %	3
Boliviana	19	4,06 %	28	3,54 %	47
Brasileña	30	6,41 %	33	4,17 %	63
Británica	3	0,64 %	5	0,63 %	8
Cabo Verde	1	0,21 %	1	0,13 %	2
Canadiense	1	0,21 %	2	0,25 %	3
Chilena	22	4,70 %	38	4,80 %	60
China	16	3,42 %	131	16,54 %	147
Colombiana	17	3,63 %	41	5,18 %	58
Congoleña	-	0,00 %	1	0,13 %	1
Costarricense	1	0,21 %	-	0,00 %	1
Cubana	10	2,14 %	8	1,01 %	18
Danesa	2	0,43 %	1	0,13 %	3
Dominicana	-	0,00 %	1	0,13 %	1
Ecuatoriana	12	2,56 %	20	2,53 %	32
Española	7	1,50 %	5	0,63 %	12
Estadounidense	75	16,03 %	116	14,65 %	191
Filipina	-	0,00 %	1	0,13 %	1
Finlandesa	-	0,00 %	5	0,63 %	5
Francesa	2	0,43 %	6	0,76 %	8
Guatemalteca	3	0,64 %	4	0,51 %	7
Holandesa	1	0,21 %	1	0,13 %	2
Hondureña	1	0,21 %	1	0,13 %	2
India	74	15,81 %	200	25,25 %	274
Irlandesa	-	0,00 %	1	0,13 %	1
Israelí	2	0,43 %	-	0,00 %	2
Italiana	8	1,71 %	2	0,25 %	10
Japonesa	5	1,07 %	1	0,13 %	6
Mexicana	10	2,14 %	8	1,01 %	18
Neozelandesa	2	0,43 %	1	0,13 %	3
Nicaragüense	1	0,21 %	-	0,00 %	1
Noruega	1	0,21 %	-	0,00 %	1
Panameña	-	0,00 %	3	0,38 %	3
Paraguayana	11	2,35 %	11	1,39 %	22
Peruana	30	6,41 %	22	2,78 %	52
Polaca	-	0,00 %	1	0,13 %	1
Salvadoreña	-	0,00 %	1	0,13 %	1
Suiza	1	0,21 %	-	0,00 %	1
Tailandesa	-	0,00 %	1	0,13 %	1
Ucraniana	1	0,21 %	-	0,00 %	1
Venezolana	23	4,91 %	16	2,02 %	39
<b>Total</b>	<b>468</b>	<b>100,00 %</b>	<b>792</b>	<b>100,00 %</b>	<b>1.260</b>

\* A partir de octubre de 2024 se incorporan las Residencias por Arraigo para la Formación o Estudio, de carácter temporario.

**TOTAL DE RESIDENCIAS TEMPORARIAS, TEMPORARIAS MERCOSUR  
Y TEMPORARIAS POR ARRAIGO PARA LA FORMACIÓN O ESTUDIO INICIADAS  
POR RANGO ETARIO SEGÚN NACIONALIDAD**

**CUADRO 8.37**

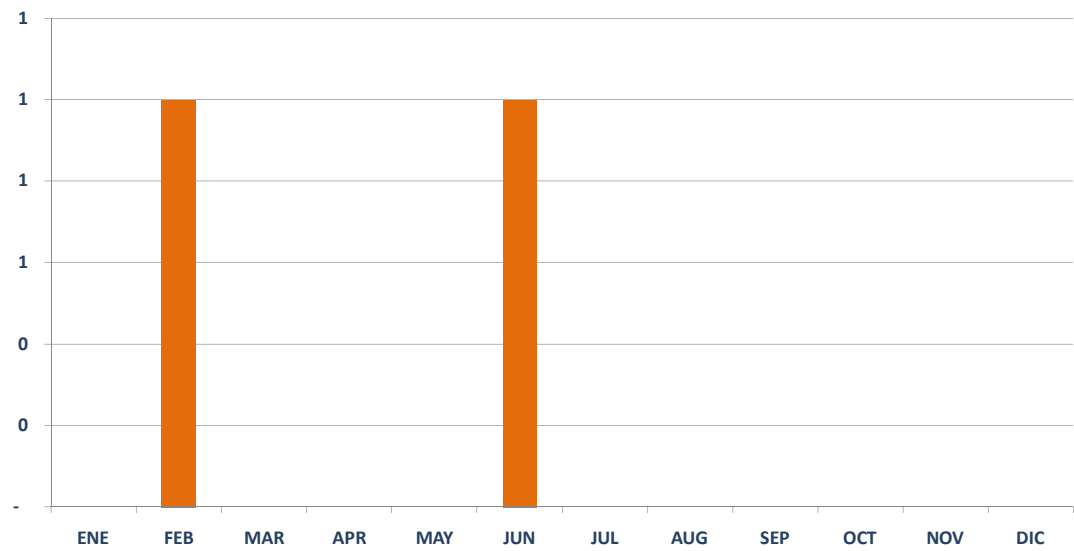
NACIONALIDADES	Menores de 18		Entre 18-29 Años		Entre 30-65		Más de 65 Años		Total
	(Nº)	(%)	(Nº)	(%)	(Nº)	(%)	(Nº)	(%)	
Alemana	24	23,53 %	-	0,00 %	6	1,24 %	-	0,00 %	30
Argentina	4	3,92 %	49	7,35 %	58	12,03 %	5	55,56 %	116
Austríaca	1	0,98 %	-	0,00 %	1	0,21 %	-	0,00 %	2
Belga	3	2,94 %	-	0,00 %	-	0,00 %	-	0,00 %	3
Boliviana	2	1,96 %	30	4,50 %	15	3,11 %	-	0,00 %	47
Brasileña	5	4,90 %	37	5,55 %	20	4,15 %	1	11,11 %	63
Británica	-	0,00 %	7	1,05 %	1	0,21 %	-	0,00 %	8
Cabo Verde	-	0,00 %	2	0,30 %	-	0,00 %	-	0,00 %	2
Canadiense	-	0,00 %	3	0,45 %	-	0,00 %	-	0,00 %	3
Chilena	2	1,96 %	35	5,25 %	23	4,77 %	-	0,00 %	60
China	3	2,94 %	18	2,70 %	126	26,14 %	-	0,00 %	147
Colombiana	3	2,94 %	34	5,10 %	21	4,36 %	-	0,00 %	58
Congoleña	-	0,00 %	1	0,15 %	-	0,00 %	-	0,00 %	1
Costarricense	-	0,00 %	-	0,00 %	1	0,21 %	-	0,00 %	1
Cubana	-	0,00 %	11	1,65 %	7	1,45 %	-	0,00 %	18
Danesa	3	2,94 %	-	0,00 %	-	0,00 %	-	0,00 %	3
Dominicana	-	0,00 %	1	0,15 %	-	0,00 %	-	0,00 %	1
Ecuatoriana	1	0,98 %	26	3,90 %	5	1,04 %	-	0,00 %	32
Española	-	0,00 %	5	0,75 %	7	1,45 %	-	0,00 %	12
Estadounidense	5	4,90 %	180	26,99 %	5	1,04 %	1	11,11 %	191
Filipina	1	0,98 %	-	0,00 %	-	0,00 %	-	0,00 %	1
Finlandesa	3	2,94 %	-	0,00 %	2	0,41 %	-	0,00 %	5
Francesa	-	0,00 %	4	0,60 %	4	0,83 %	-	0,00 %	8
Guatemalteca	-	0,00 %	7	1,05 %	-	0,00 %	-	0,00 %	7
Holandesa	1	0,98 %	-	0,00 %	1	0,21 %	-	0,00 %	2
Hondureña	-	0,00 %	2	0,30 %	-	0,00 %	-	0,00 %	2
India	18	17,65 %	132	19,79 %	124	25,73 %	-	0,00 %	274
Irlandesa	-	0,00 %	1	0,15 %	-	0,00 %	-	0,00 %	1
Israelí	-	0,00 %	2	0,30 %	-	0,00 %	-	0,00 %	2
Italiana	8	7,84 %	1	0,15 %	1	0,21 %	-	0,00 %	10
Japonesa	-	0,00 %	4	0,60 %	2	0,41 %	-	0,00 %	6
Mexicana	4	3,92 %	5	0,75 %	9	1,87 %	-	0,00 %	18
Neozelandesa	-	0,00 %	2	0,30 %	1	0,21 %	-	0,00 %	3
Nicaragüense	-	0,00 %	1	0,15 %	-	0,00 %	-	0,00 %	1
Noruega	1	0,98 %	-	0,00 %	-	0,00 %	-	0,00 %	1
Panameña	1	0,98 %	2	0,30 %	-	0,00 %	-	0,00 %	3
Paraguaya	2	1,96 %	9	1,35 %	11	2,28 %	-	0,00 %	22
Peruana	1	0,98 %	42	6,30 %	9	1,87 %	-	0,00 %	52
Polaca	1	0,98 %	-	0,00 %	-	0,00 %	-	0,00 %	1
Salvadoreña	-	0,00 %	1	0,15 %	-	0,00 %	-	0,00 %	1
Suiza	1	0,98 %	-	0,00 %	-	0,00 %	-	0,00 %	1
Tailandesa	1	0,98 %	-	0,00 %	-	0,00 %	-	0,00 %	1
Ucraniana	-	0,00 %	1	0,15 %	-	0,00 %	-	0,00 %	1
Venezolana	3	2,94 %	12	1,80 %	22	4,56 %	2	22,22 %	39
<b>Total</b>	<b>102</b>	<b>100%</b>	<b>667</b>	<b>100%</b>	<b>482</b>	<b>100%</b>	<b>9</b>	<b>100%</b>	<b>1.260</b>

\* A partir de octubre de 2024 se incorporan las Residencias por Arraigo para la Formación o Estudio, de carácter temporario.

RESIDENCIAS FRONTERIZAS INICIADAS POR INSPECTORÍA

CUADRO 8.38

INSPECTORÍA	ENE	FEB	MAR	APR	MAY	JUN	JUL	AUG	SEP	OCT	NOV	DIC	TOTAL
Rivera	-	1	-	-	-	1	-	-	-	-	-	-	2
Total	-	1	-	-	-	1	-	-	-	-	-	-	2



RESIDENCIAS FRONTERIZAS POR SEXO

CUADRO 8.39

NACIONALIDAD	FEMENINO		MASCULINO		Total
	(Nº)	(%)	(Nº)	(%)	
Brasileña	2	100,00 %	-	0,00 %	2
Total	2	100,00 %	0	100,00 %	2

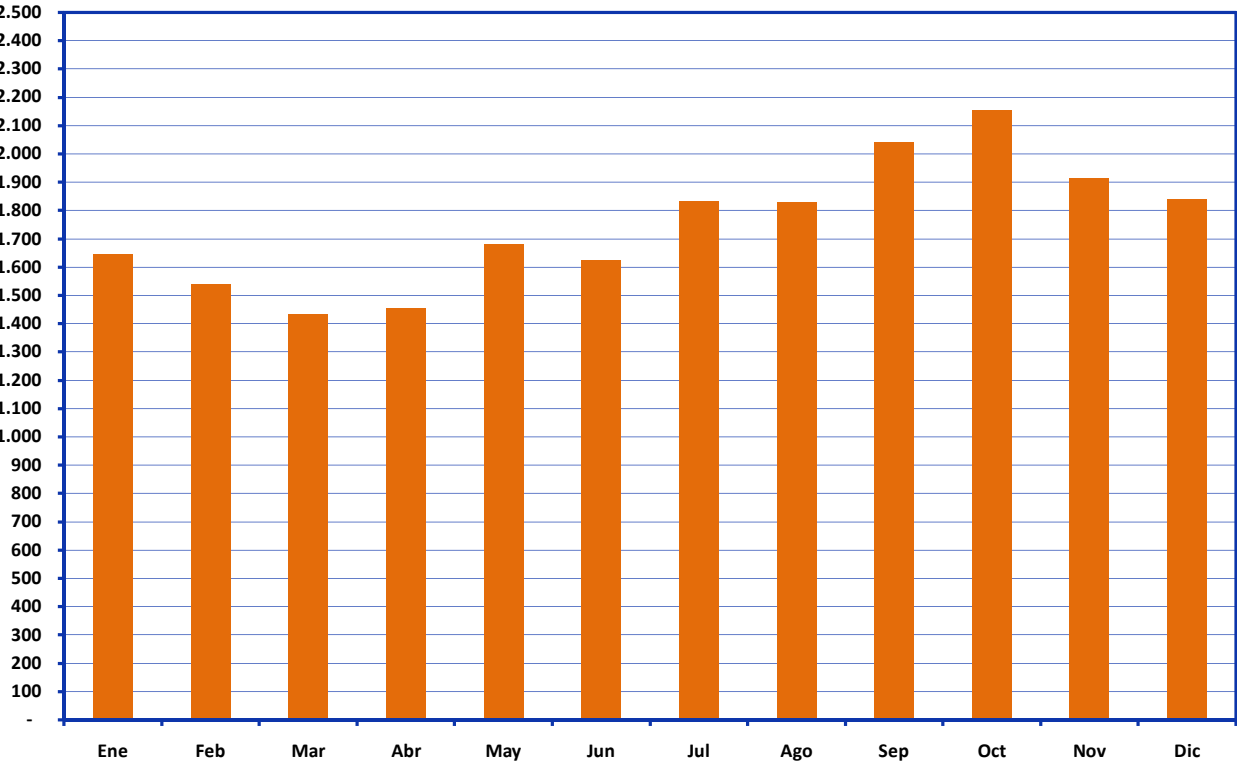
RESIDENCIAS FRONTERIZAS POR RANGO ETARIO

CUADRO 8.40

Nacionalidad	Menores de 18		Entre 18-29 Años		Entre 30-65		Más de 65 Años		Total
	(Nº)	(%)	(Nº)	(%)	(Nº)	(%)	(Nº)	(%)	
Brasileña	-	0,00 %	-	0,00 %	2	100,00 %	-	0,00 %	2
Total	-	100,00 %	-	100,00 %	2	100,00 %	-	100,00 %	2

INSPECTORÍAS	Ene	Feb	Mar	Abr	May	Jun	Jul	Ago	Sep	Oct	Nov	Dic	Total
Artigas	32	27	23	29	30	27	29	29	30	36	25	25	342
Bella Unión	7	4	3	6	15	17	12	13	14	13	2	6	112
Carmelo	16	11	16	15	28	23	18	15	20	22	32	26	242
Central	1.281	1.249	1.087	1.098	1.271	1.269	1.401	1.394	1.543	1.589	1.415	1.356	15.953
Chuy	30	29	32	18	24	27	34	26	19	28	23	27	317
Ciudad de la Costa	3	12	43	34	39	43	63	53	59	71	60	45	525
Colonia	46	25	38	43	47	44	46	43	51	68	49	44	544
Consulado Uruguayo en I	-	-	-	-	-	1	2	-	-	-	-	5	8
Durazno	12	-	8	12	12	13	8	12	9	6	8	1	101
Fray Bentos	9	7	7	3	9	4	2	9	4	4	6	5	69
Melo - Aceguá	14	15	12	21	24	13	31	15	21	24	26	27	243
Mercedes	5	5	7	8	10	6	10	11	8	7	9	7	93
No corresponde	-	-	-	-	1	-	-	-	-	-	-	-	1
Nueva Palmira	3	4	8	3	7	6	1	3	4	7	4	6	56
Paysandú	11	12	12	9	8	3	11	16	21	5	10	8	126
Piriápolis	12	9	13	24	25	7	17	37	39	52	44	49	328
Punta del Este	70	56	59	58	51	50	78	66	107	132	112	135	974
Río Branco	25	15	21	15	23	21	22	22	21	24	28	29	266
Rivera	53	46	29	40	48	38	38	48	49	54	51	31	525
Salto	14	13	15	19	11	13	10	18	21	10	12	5	161
Total	1.643	1.539	1.433	1.455	1.683	1.625	1.833	1.830	2.040	2.152	1.916	1.837	20.986

\* A partir de octubre de 2024 se incorporan las Residencias por Arraigo Laboral y Reunificación Familiar, de carácter permanente, y Arraigo para la Formación o Estudio, de carácter temporario.



TOTAL DE RESIDENCIAS INICIADAS  
POR NACIONALIDAD

CUADRO 8.42

NACIONALIDADES	Ene	Feb	Mar	Abr	May	Jun	Jul	Ago	Sep	Oct	Nov	Dic	Total
Albanesa	-	-	-	-	-	1	-	-	-	-	-	-	1
Alemana	27	23	15	16	11	15	6	27	14	57	46	17	274
Andorrana	-	-	-	-	-	-	-	-	-	1	-	-	1
Angolense	-	-	-	-	-	1	-	-	-	-	-	-	1
Argentina	256	214	200	220	251	230	227	236	253	234	204	192	2.717
Armenia	-	-	-	-	-	-	-	-	-	-	3	-	3
Australiana	2	5	1	-	-	-	1	1	-	-	1	-	11
Austriaca	1	4	1	-	3	1	-	2	-	6	5	7	30
Bangladesha	-	2	-	-	1	-	-	-	-	-	-	-	3
Belarus	-	-	-	-	-	-	-	-	-	1	2	-	3
Belga	-	-	1	6	1	2	1	-	-	1	2	-	14
Boliviana	32	27	48	64	61	39	47	40	46	30	28	28	490
Brasileña	282	224	184	195	200	228	240	214	259	316	267	262	2.871
Británica	1	2	-	5	2	-	3	6	2	3	2	11	37
Búlgara	-	-	-	-	-	-	-	-	1	-	1	-	2
Cabo Verde	1	1	-	-	-	-	-	-	-	-	-	-	2
Camboyana	-	-	-	-	1	-	-	-	-	-	-	-	1
Canadiense	-	7	8	3	3	-	1	6	2	3	5	8	46
Checa	2	-	-	-	-	-	-	-	1	2	-	-	5
Chilena	28	26	23	16	31	21	16	31	18	9	12	15	246
China	2	5	12	19	5	6	26	23	8	16	21	34	177
Chipriota	-	-	-	-	-	1	-	-	-	-	-	-	1
Colombiana	89	76	55	72	106	67	68	84	95	73	56	57	898
Congoleña	-	-	1	-	-	2	-	-	-	-	-	-	3
Costa Marfilense	-	-	-	-	-	-	-	-	-	-	-	2	2
Costarricense	2	-	1	1	-	2	-	-	1	-	-	1	8
Cubana	539	570	513	479	579	619	762	765	850	899	786	787	8.148
Danesa	-	-	-	-	-	-	-	-	-	2	1	1	4
Dominicana	24	17	13	10	17	14	20	33	25	28	16	20	237
Ecuatoriana	25	18	22	15	16	28	24	34	14	11	9	10	226
Egipcia	-	1	-	-	-	-	1	3	-	2	-	-	7
Eslovaca	2	-	4	-	-	-	-	1	-	-	1	-	8
Española	13	10	15	13	13	13	12	4	11	12	12	12	140
Estadounidense	35	24	40	32	45	35	42	35	61	70	100	97	616
Estona	-	-	2	3	-	-	-	1	-	-	-	-	6
Filipina	-	-	-	-	-	-	-	1	-	1	2	-	4
Finlandesa	-	-	-	-	-	1	-	-	1	-	4	-	6
Francesa	7	6	1	9	5	3	4	3	3	5	4	4	54
Georgiana	-	-	-	-	-	2	1	-	-	-	1	-	4
Griega	-	-	2	-	-	1	-	-	-	1	-	-	4
Guatemalteca	5	-	-	1	1	4	1	3	3	1	-	-	19
Guyanesa	-	-	-	-	1	-	3	-	-	-	-	-	4
Haitiana	-	-	-	-	1	1	-	1	-	-	-	-	3
Holandesa	1	1	2	1	4	1	3	-	-	1	2	3	19
Hondureña	1	-	-	-	1	-	-	3	-	3	-	1	9
Húngara	-	1	-	-	1	-	1	-	-	-	2	-	5
India	28	13	29	9	21	37	28	23	49	35	22	29	323
Irlandesa	-	1	-	-	-	-	-	-	-	-	1	-	2
Israelí	3	1	-	-	-	-	-	1	-	4	-	-	9
Italiana	4	4	1	3	4	2	3	3	2	5	11	3	45
Jamaiquina	-	-	-	-	-	-	3	-	-	-	-	-	3
Japonesa	1	1	-	1	3	1	3	1	1	-	-	-	12
Keniana	1	-	-	-	-	-	-	-	-	-	-	-	1
Kirguistán	-	-	-	-	-	1	-	-	-	-	-	-	1
Letona	-	-	1	-	-	-	-	-	-	-	-	1	2
Libanesa	2	-	-	-	1	-	-	1	-	-	-	1	5
Litvana	-	-	-	-	-	-	-	-	-	1	-	-	1
Maltesa	1	-	-	-	-	-	-	-	-	-	-	-	1
Marroquí	1	-	-	-	1	1	-	1	-	-	-	-	4
Mexicana	8	7	13	11	18	8	4	7	3	5	14	1	99
Neozelandesa	-	2	1	-	-	-	-	-	-	-	-	-	3
Nicaragüense	-	-	3	-	-	2	1	3	2	-	-	1	12
Nigeriana	-	1	-	-	-	-	2	-	-	-	-	-	3
Noruega	-	-	-	-	-	-	-	-	-	1	-	-	1
Pakistaní	2	1	-	-	1	-	-	1	-	1	1	1	8
Panameña	-	3	-	1	-	1	-	3	-	1	2	1	12
Paraguayaya	18	27	30	41	65	56	85	53	81	77	50	39	622
Peruana	54	59	49	78	55	43	70	44	45	42	37	39	615
Polaca	-	2	-	1	1	-	-	-	-	4	1	2	11

\* A partir de octubre de 2024 se incorporan las Residencias por Arraigo Laboral y Reunificación Familiar, de carácter permanente, y Arraigo para la Formación o Estudio, de carácter temporario.

TOTAL DE RESIDENCIAS INICIADAS  
POR NACIONALIDAD

CUADRO 8.42

NACIONALIDADES	Ene	Feb	Mar	Abr	May	Jun	Jul	Ago	Sep	Oct	Nov	Dic	Total
Portuguesa	-	1	1	-	-	-	-	-	-	-	-	1	3
Rumana	-	-	-	1	-	-	-	-	-	-	2	-	3
Rusa	24	8	14	6	11	27	14	9	28	36	49	34	260
Salvadoreña	4	4	6	-	2	1	1	2	6	3	2	6	37
Sancristobaleña	-	-	-	1	-	-	-	-	-	-	-	-	1
Senegalesa	1	-	-	-	-	-	-	1	-	-	-	-	2
Serbia	-	1	-	-	-	-	1	-	-	-	-	-	2
Siria	1	-	-	-	2	-	-	-	-	-	-	-	3
Sudafricana	-	-	-	-	1	-	-	5	-	-	2	-	8
Sueca	2	-	-	-	-	-	-	-	-	-	-	-	2
Suiza	1	2	2	2	-	-	1	-	4	2	1	3	18
Surcoreana	-	-	-	1	1	1	-	-	-	-	-	1	4
Surinam	-	-	-	-	-	-	-	-	-	-	-	1	1
Tailandesa	-	-	-	-	-	-	2	-	-	-	-	1	3
Timor Oriental	-	-	-	-	-	-	1	-	-	-	-	-	1
Tunecina	-	1	-	2	-	-	1	-	-	-	-	-	4
Turca	-	-	2	-	-	1	-	3	2	-	2	-	10
Ucraniana	-	1	-	1	-	4	2	1	2	3	5	2	21
Venezolana	109	135	117	116	135	101	101	111	147	144	119	101	1,436
Vietnamita	1	-	-	-	1	-	-	-	-	-	-	-	2
Total	1.643	1.539	1.433	1.455	1.683	1.625	1.833	1.830	2.040	2.152	1.916	1.837	20.986

\* A partir de octubre de 2024 se incorporan las Residencias por Arraigo Laboral y Reunificación Familiar, de carácter permanente, y Arraigo para la Formación o Estudio, de carácter temporario.

TOTAL DE RESIDENCIAS INICIADAS  
POR SEXO SEGÚN NACIONALIDAD

CUADRO 8.43

NACIONALIDADES	FEMENINO		MASCULINO		Total
	(Nº)	(%)	(Nº)	(%)	
Albanesa	-	0,00 %	1	0,01 %	1
Alemana	122	1,28 %	152	1,33 %	274
Andorrana	1	0,01 %	-	0,00 %	1
Angolense	-	0,00 %	1	0,01 %	1
Argentina	1.344	14,10 %	1.373	11,99 %	2717
Armenia	1	0,01 %	2	0,02 %	3
Australiana	4	0,04 %	7	0,06 %	11
Austríaca	18	0,19 %	12	0,10 %	30
Bangladesha	1	0,01 %	2	0,02 %	3
Belarus	2	0,02 %	1	0,01 %	3
Belga	6	0,06 %	8	0,07 %	14
Boliviana	170	1,78 %	320	2,79 %	490
Brasileña	1.115	11,70 %	1.756	15,33 %	2871
Británica	13	0,14 %	24	0,21 %	37
Búlgara	-	0,00 %	2	0,02 %	2
Cabo Verde	1	0,01 %	1	0,01 %	2
Camboyana	1	0,01 %	-	0,00 %	1
Canadiense	13	0,14 %	33	0,29 %	46
Checa	1	0,01 %	4	0,03 %	5
Chilena	110	1,15 %	136	1,19 %	246
China	26	0,27 %	151	1,32 %	177
Chipriota	1	0,01 %	-	0,00 %	1
Colombiana	365	3,83 %	533	4,65 %	898
Congoleña	-	0,00 %	3	0,03 %	3
Costa Marfilense	-	0,00 %	2	0,02 %	2
Costarricense	4	0,04 %	4	0,03 %	8
Cubana	3.954	41,48 %	4.194	36,62 %	8148
Danesa	3	0,03 %	1	0,01 %	4
Dominicana	131	1,37 %	106	0,93 %	237
Ecuatoriana	102	1,07 %	124	1,08 %	226
Egiptia	2	0,02 %	5	0,04 %	7
Eslovaca	3	0,03 %	5	0,04 %	8
Española	69	0,72 %	71	0,62 %	140
Estadounidense	254	2,66 %	362	3,16 %	616
Estona	1	0,01 %	5	0,04 %	6
Filipina	2	0,02 %	2	0,02 %	4
Finlandesa	1	0,01 %	5	0,04 %	6
Francesa	24	0,25 %	30	0,26 %	54
Georgiana	2	0,02 %	2	0,02 %	4
Griega	3	0,03 %	1	0,01 %	4
Guatemalteca	13	0,14 %	6	0,05 %	19
Guyanesa	1	0,01 %	3	0,03 %	4
Haitiana	1	0,01 %	2	0,02 %	3
Holandesa	3	0,03 %	16	0,14 %	19
Hondureña	4	0,04 %	5	0,04 %	9
Húngara	2	0,02 %	3	0,03 %	5
India	101	1,06 %	222	1,94 %	323
Irlandesa	-	0,00 %	2	0,02 %	2
Israelí	3	0,03 %	6	0,05 %	9
Italiana	22	0,23 %	23	0,20 %	45
Jamaicana	1	0,01 %	2	0,02 %	3
Japonesa	8	0,08 %	4	0,03 %	12
Keniana	1	0,01 %	-	0,00 %	1
Kirguistán	1	0,01 %	-	0,00 %	1
Letona	1	0,01 %	1	0,01 %	2
Libanesa	-	0,00 %	5	0,04 %	5
Lituana	1	0,01 %	-	0,00 %	1
Maltesa	-	0,00 %	1	0,01 %	1
Marroquí	-	0,00 %	4	0,03 %	4
Mexicana	60	0,63 %	39	0,34 %	99
Neozelandesa	2	0,02 %	1	0,01 %	3
Nicaragüense	7	0,07 %	5	0,04 %	12
Nigeriana	1	0,01 %	2	0,02 %	3
Noruega	1	0,01 %	-	0,00 %	1
Pakistaní	2	0,02 %	6	0,05 %	8
Panameña	6	0,06 %	6	0,05 %	12
Paraguaya	234	2,45 %	388	3,39 %	622
Peruana	297	3,12 %	318	2,78 %	615
Polaca	5	0,05 %	6	0,05 %	11
Portuguesa	2	0,02 %	1	0,01 %	3

\* A partir de octubre de 2024 se incorporan las Residencias por Arraigo Laboral y Reunificación Familiar, de carácter permanente, y Arraigo para la Formación o Estudio, de carácter temporario.

NACIONALIDADES	FEMENINO		MASCULINO		Total
	(Nº)	(%)	(Nº)	(%)	
Rumana	2	0,02 %	1	0,01 %	3
Rusa	125	1,31 %	135	1,18 %	260
Salvadoreña	12	0,13 %	25	0,22 %	37
Sancristobaleña	1	0,01 %	-	0,00 %	1
Senegalesa	-	0,00 %	2	0,02 %	2
Serbia	-	0,00 %	2	0,02 %	2
Siria	-	0,00 %	3	0,03 %	3
Sudafricana	2	0,02 %	6	0,05 %	8
Sueca	-	0,00 %	2	0,02 %	2
Suiza	7	0,07 %	11	0,10 %	18
Surcoreana	1	0,01 %	3	0,03 %	4
Surinam	-	0,00 %	1	0,01 %	1
Tailandesa	1	0,01 %	2	0,02 %	3
Timor Oriental	-	0,00 %	1	0,01 %	1
Tunecina	-	0,00 %	4	0,03 %	4
Turca	4	0,04 %	6	0,05 %	10
Ucraniana	9	0,09 %	12	0,10 %	21
Venezolana	717	7,52 %	719	6,28 %	1436
Vietnamita	2	0,02 %	-	0,00 %	2
Total	9.533	100,00 %	11.453	100,00 %	20.986

\* A partir de octubre de 2024 se incorporan las Residencias por Arraigo Laboral y Reunificación Familiar, de carácter permanente, y Arraigo para la Formación o Estudio, de carácter temporario.



**TOTAL DE RESIDENCIAS INICIADAS  
POR RANGO ETARIO SEGÚN NACIONALIDAD**

**CUADRO 8.44**

NACIONALIDAD	Menores de 18		Entre 18-29 Años		Entre 30-65		Más de 65 Años		Total
	(Nº)	(%)	(Nº)	(%)	(Nº)	(%)	(Nº)	(%)	
Albanesa	-	0,00 %	1	0,02 %	-	0,00 %	-	0,00 %	1
Alemana	64	2,47 %	26	0,49 %	151	1,24 %	33	3,44 %	274
Andorrana	-	0,00 %	-	0,00 %	1	0,01 %	-	0,00 %	1
Angolense	-	0,00 %	-	0,00 %	1	0,01 %	-	0,00 %	1
Argentina	293	11,30 %	717	13,65 %	1.563	12,83 %	144	15,00 %	2.717
Armenia	-	0,00 %	2	0,04 %	1	0,01 %	-	0,00 %	3
Australiana	2	0,08 %	2	0,04 %	4	0,03 %	3	0,31 %	11
Austríaca	5	0,19 %	7	0,13 %	16	0,13 %	2	0,21 %	30
Bangladesha	-	0,00 %	-	0,00 %	3	0,02 %	-	0,00 %	3
Belarus	-	0,00 %	2	0,04 %	1	0,01 %	-	0,00 %	3
Belga	4	0,15 %	4	0,08 %	6	0,05 %	-	0,00 %	14
Boliviana	58	2,24 %	196	3,73 %	232	1,91 %	4	0,42 %	490
Brasileña	255	9,83 %	559	10,64 %	1.831	15,04 %	226	23,54 %	2.871
Británica	3	0,12 %	10	0,19 %	24	0,20 %	-	0,00 %	37
Búlgara	-	0,00 %	-	0,00 %	2	0,02 %	-	0,00 %	2
Cabo Verde	-	0,00 %	2	0,04 %	-	0,00 %	-	0,00 %	2
Camboyana	-	0,00 %	-	0,00 %	1	0,01 %	-	0,00 %	1
Canadiense	3	0,12 %	7	0,13 %	28	0,23 %	8	0,83 %	46
Checa	-	0,00 %	1	0,02 %	4	0,03 %	-	0,00 %	5
Chilena	34	1,31 %	70	1,33 %	135	1,11 %	7	0,73 %	246
China	3	0,12 %	23	0,44 %	151	1,24 %	-	0,00 %	177
Chipriota	-	0,00 %	-	0,00 %	1	0,01 %	-	0,00 %	1
Colombiana	91	3,51 %	335	6,38 %	458	3,76 %	14	1,46 %	898
Congoleña	-	0,00 %	2	0,04 %	1	0,01 %	-	0,00 %	3
Costa Marfilense	-	0,00 %	2	0,04 %	-	0,00 %	-	0,00 %	2
Costarricense	-	0,00 %	2	0,04 %	5	0,04 %	1	0,10 %	8
Cubana	1.269	48,92 %	1.592	30,30 %	4.975	40,85 %	312	32,50 %	8.148
Danesa	3	0,12 %	-	0,00 %	1	0,01 %	-	0,00 %	4
Dominicana	58	2,24 %	47	0,89 %	130	1,07 %	2	0,21 %	237
Ecuatoriana	32	1,23 %	90	1,71 %	101	0,83 %	3	0,31 %	226
Egipcia	1	0,04 %	1	0,02 %	5	0,04 %	-	0,00 %	7
Eslovaca	-	0,00 %	-	0,00 %	7	0,06 %	1	0,10 %	8
Española	7	0,27 %	43	0,82 %	73	0,60 %	17	1,77 %	140
Estadounidense	32	1,23 %	222	4,23 %	287	2,36 %	75	7,81 %	616
Estona	1	0,04 %	-	0,00 %	5	0,04 %	-	0,00 %	6
Filipina	1	0,04 %	3	0,06 %	-	0,00 %	-	0,00 %	4
Finlandesa	3	0,12 %	-	0,00 %	3	0,02 %	-	0,00 %	6
Francesa	2	0,08 %	11	0,21 %	34	0,28 %	7	0,73 %	54
Georgiana	-	0,00 %	2	0,04 %	2	0,02 %	-	0,00 %	4
Griega	-	0,00 %	1	0,02 %	3	0,02 %	-	0,00 %	4
Guatemalteca	1	0,04 %	11	0,21 %	7	0,06 %	-	0,00 %	19
Guyanesa	-	0,00 %	1	0,02 %	3	0,02 %	-	0,00 %	4
Haitiana	-	0,00 %	3	0,06 %	-	0,00 %	-	0,00 %	3
Holandesa	1	0,04 %	3	0,06 %	14	0,11 %	1	0,10 %	19
Hondureña	-	0,00 %	3	0,06 %	6	0,05 %	-	0,00 %	9
Húngara	-	0,00 %	3	0,06 %	2	0,02 %	-	0,00 %	5
India	28	1,08 %	145	2,76 %	150	1,23 %	-	0,00 %	323
Irlandesa	-	0,00 %	2	0,04 %	-	0,00 %	-	0,00 %	2
Israelí	-	0,00 %	3	0,06 %	6	0,05 %	-	0,00 %	9
Italiana	13	0,50 %	9	0,17 %	20	0,16 %	3	0,31 %	45
Jamaíquina	-	0,00 %	3	0,06 %	-	0,00 %	-	0,00 %	3
Japonesa	2	0,08 %	5	0,10 %	5	0,04 %	-	0,00 %	12
Keniana	-	0,00 %	-	0,00 %	1	0,01 %	-	0,00 %	1
Kirguistán	-	0,00 %	1	0,02 %	-	0,00 %	-	0,00 %	1
Letona	-	0,00 %	-	0,00 %	2	0,02 %	-	0,00 %	2
Libanesa	-	0,00 %	3	0,06 %	2	0,02 %	-	0,00 %	5
Lituana	-	0,00 %	-	0,00 %	1	0,01 %	-	0,00 %	1
Maltesa	-	0,00 %	-	0,00 %	1	0,01 %	-	0,00 %	1
Marroquí	-	0,00 %	-	0,00 %	4	0,03 %	-	0,00 %	4
Mexicana	15	0,58 %	25	0,48 %	56	0,46 %	3	0,31 %	99
Neozelandesa	-	0,00 %	2	0,04 %	1	0,01 %	-	0,00 %	3
Nicaragüense	-	0,00 %	10	0,19 %	2	0,02 %	-	0,00 %	12
Nigeriana	-	0,00 %	3	0,06 %	-	0,00 %	-	0,00 %	3

\* A partir de octubre de 2024 se incorporan las Residencias por Arraigo Laboral y Reunificación Familiar, de carácter permanente, y Arraigo para la Formación o Estudio, de carácter temporario.

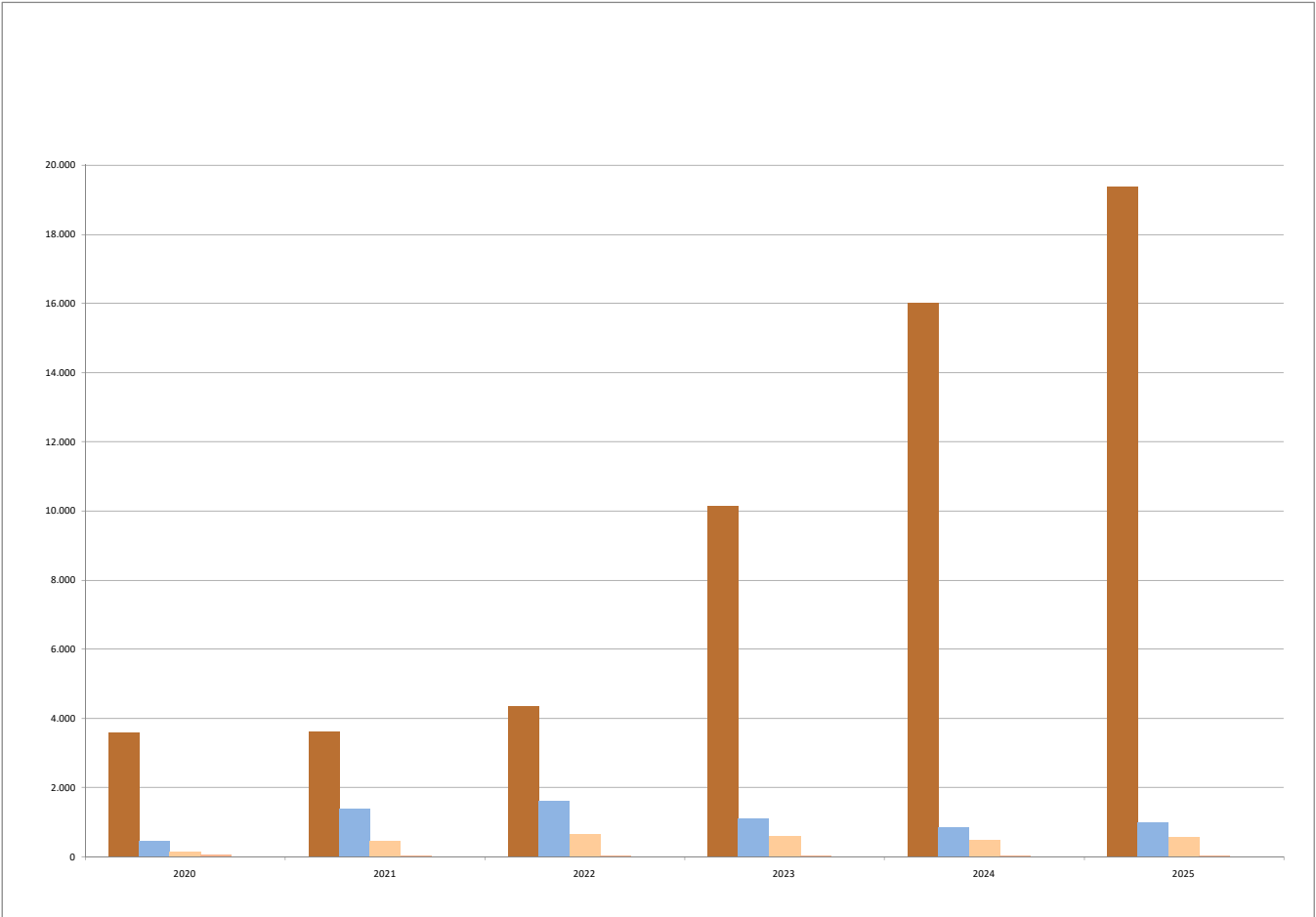
TOTAL DE RESIDENCIAS INICIADAS  
POR RANGO ETARIO SEGÚN NACIONALIDAD

CUADRO 8.44

NACIONALIDADES	Menores de 18		Entre 18-29 Años		Entre 30-65		Más de 65 Años		Total
	(Nº)	(%)	(Nº)	(%)	(Nº)	(%)	(Nº)	(%)	
Noruega	1	0,04 %	-	0,00 %	-	0,00 %	-	0,00 %	1
Pakistaní	-	0,00 %	5	0,10 %	2	0,02 %	1	0,10 %	8
Panameña	3	0,12 %	4	0,08 %	5	0,04 %	-	0,00 %	12
Paraguaya	25	0,96 %	245	4,66 %	348	2,86 %	4	0,42 %	622
Peruana	83	3,20 %	230	4,38 %	290	2,38 %	12	1,25 %	615
Polaca	1	0,04 %	2	0,04 %	8	0,07 %	-	0,00 %	11
Portuguesa	-	0,00 %	-	0,00 %	2	0,02 %	1	0,10 %	3
Rumana	-	0,00 %	-	0,00 %	2	0,02 %	1	0,10 %	3
Rusa	27	1,04 %	57	1,08 %	171	1,40 %	5	0,52 %	260
Salvadoreña	3	0,12 %	16	0,30 %	18	0,15 %	-	0,00 %	37
San Cristobaleña	1	0,04 %	-	0,00 %	-	0,00 %	-	0,00 %	1
Senegalesa	-	0,00 %	-	0,00 %	2	0,02 %	-	0,00 %	2
Serbia	-	0,00 %	1	0,02 %	1	0,01 %	-	0,00 %	2
Siria	-	0,00 %	3	0,06 %	-	0,00 %	-	0,00 %	3
Sudafricana	-	0,00 %	-	0,00 %	8	0,07 %	-	0,00 %	8
Sueca	-	0,00 %	-	0,00 %	2	0,02 %	-	0,00 %	2
Suiza	4	0,15 %	1	0,02 %	8	0,07 %	5	0,52 %	18
Surcoreana	2	0,08 %	2	0,04 %	-	0,00 %	-	0,00 %	4
Surinam	-	0,00 %	-	0,00 %	1	0,01 %	-	0,00 %	1
Tailandesa	1	0,04 %	-	0,00 %	2	0,02 %	-	0,00 %	3
Timor Oriental	-	0,00 %	-	0,00 %	1	0,01 %	-	0,00 %	1
Tunecina	2	0,08 %	-	0,00 %	1	0,01 %	1	0,10 %	4
Turca	-	0,00 %	1	0,02 %	8	0,07 %	1	0,10 %	10
Ucraniana	3	0,12 %	4	0,08 %	14	0,11 %	-	0,00 %	21
Venezolana	154	5,94 %	466	8,87 %	753	6,18 %	63	6,56 %	1.436
Vietnamita	-	0,00 %	-	0,00 %	2	0,02 %	-	0,00 %	2
Total	2.594	100,00 %	5.254	100,00 %	12.178	100,00 %	960	100,00 %	20.986

\* A partir de octubre de 2024 se incorporan las Residencias por Arraigo Laboral y Reunificación Familiar, de carácter permanente, y Arraigo para la Formación o Estudio, de carácter temporario.

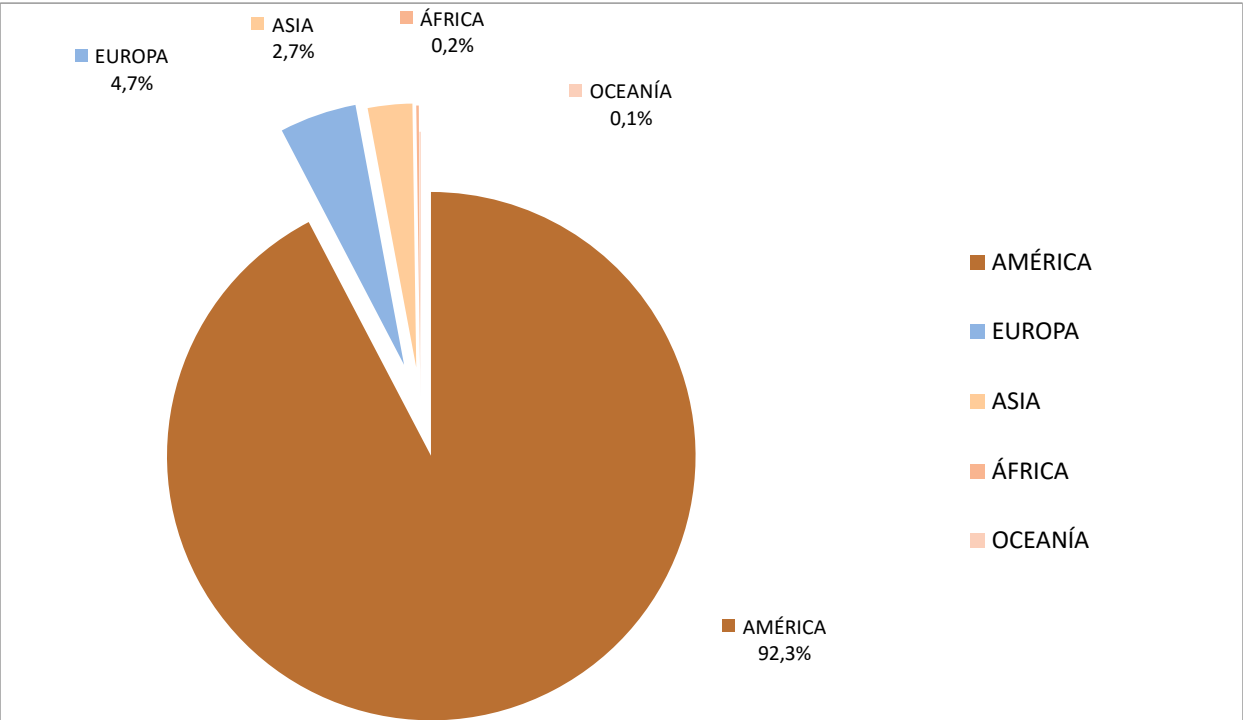
Continentes y Nacionalidades	2021		2022		2023		2024*		2025*	
	Nº	%	Nº	%	Nº	%	Nº	%	Nº	%
AMÉRICA	3.634	66%	4.374	65%	10.139	85%	16.003	92%	19.376	92%
EUROPA	1.386	25%	1.615	24%	1.113	9%	870	5%	989	5%
ASIA	443	8%	651	10%	614	5%	478	3%	570	3%
ÁFRICA	27	0%	40	1%	25	0%	35	0%	37	0%
OCEANÍA	8	0%	12	0%	6	0%	16	0%	14	0%
TOTAL	5.498	100%	6.692	100%	11.897	100%	17.402	100%	20.986	100%



\* A partir del 17/02/2023 las residencias permanentes con vínculo con uruguayo y permanentes Mercosur pasaron a la órbita de la Dirección Nacional de Migración.

\* A partir de octubre de 2024 se incorporan las Residencias por Arraigo Laboral y Reunificación Familiar, de carácter permanente, y Arraigo para la Formación o Estudio, de carácter temporario.

AMÉRICA	19.376
EUROPA	989
ASIA	570
ÁFRICA	37
OCEANÍA	14
TOTAL GENERAL	20.986



\* A partir de octubre de 2024 se incorporan las Residencias por Arraigo Laboral y Reunificación Familiar, de carácter permanente, y Arraigo para la Formación o Estudio, de carácter temporario.